

# Vattenförsörjningsplan för Göteborgsregionen

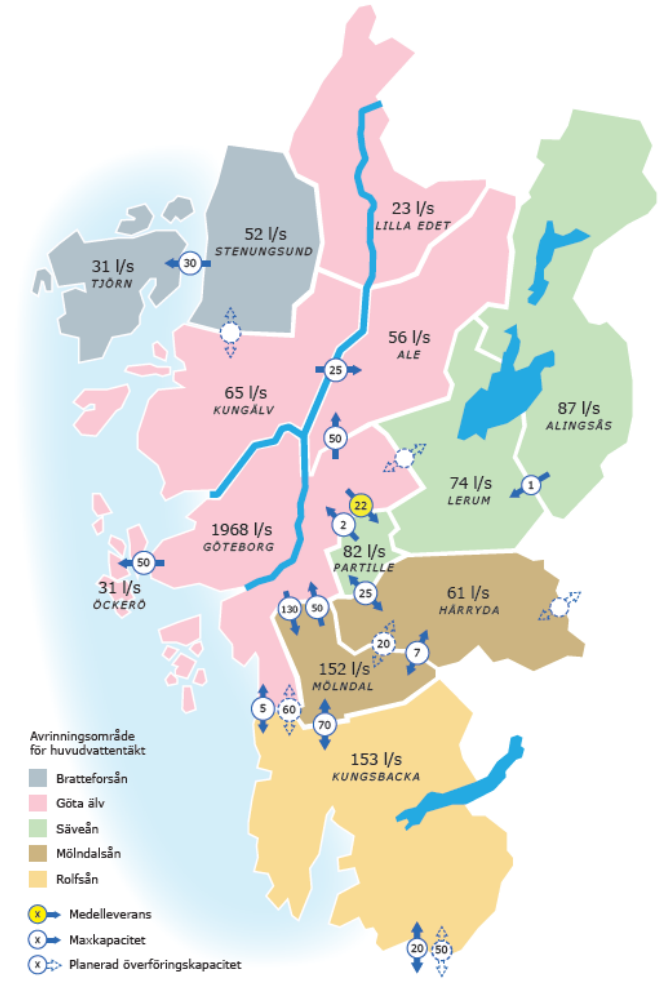
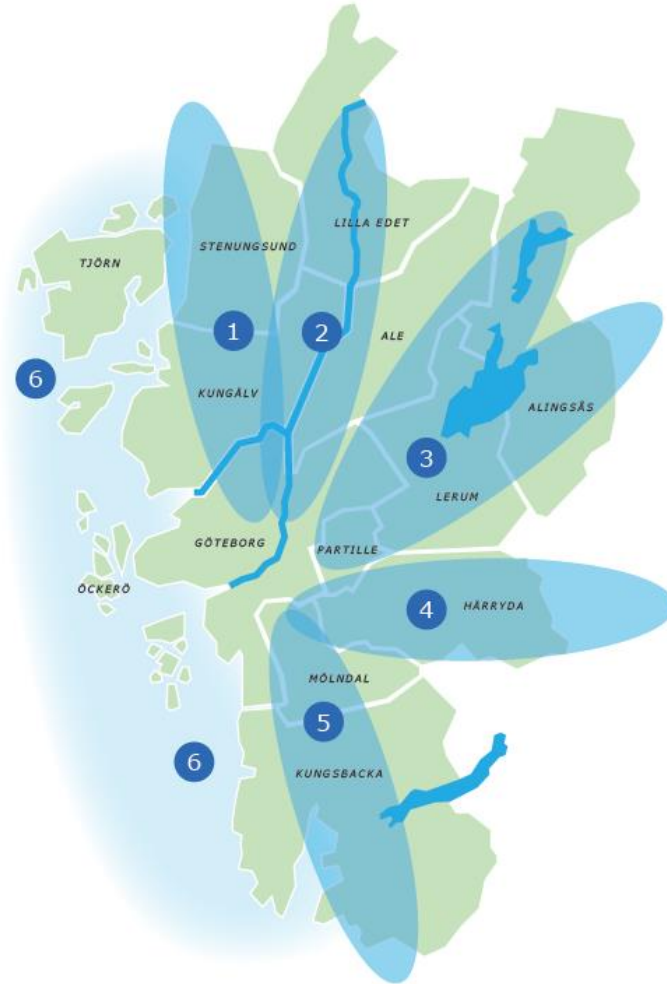
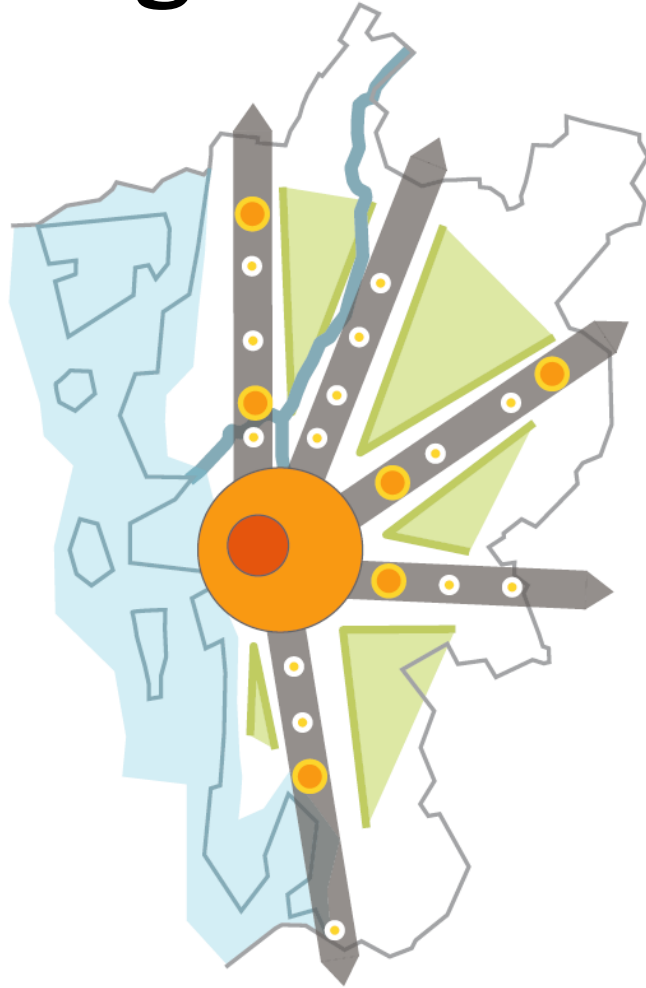
2019-01-31

# Regional plan – kommunalt underlag

- Beslutad i FS 2014-05-09
- Godkänd i kommunernas KF
- Genomförs i samverkan
- Målår 2025
- Aktualitetsförklaring vart fjärde år

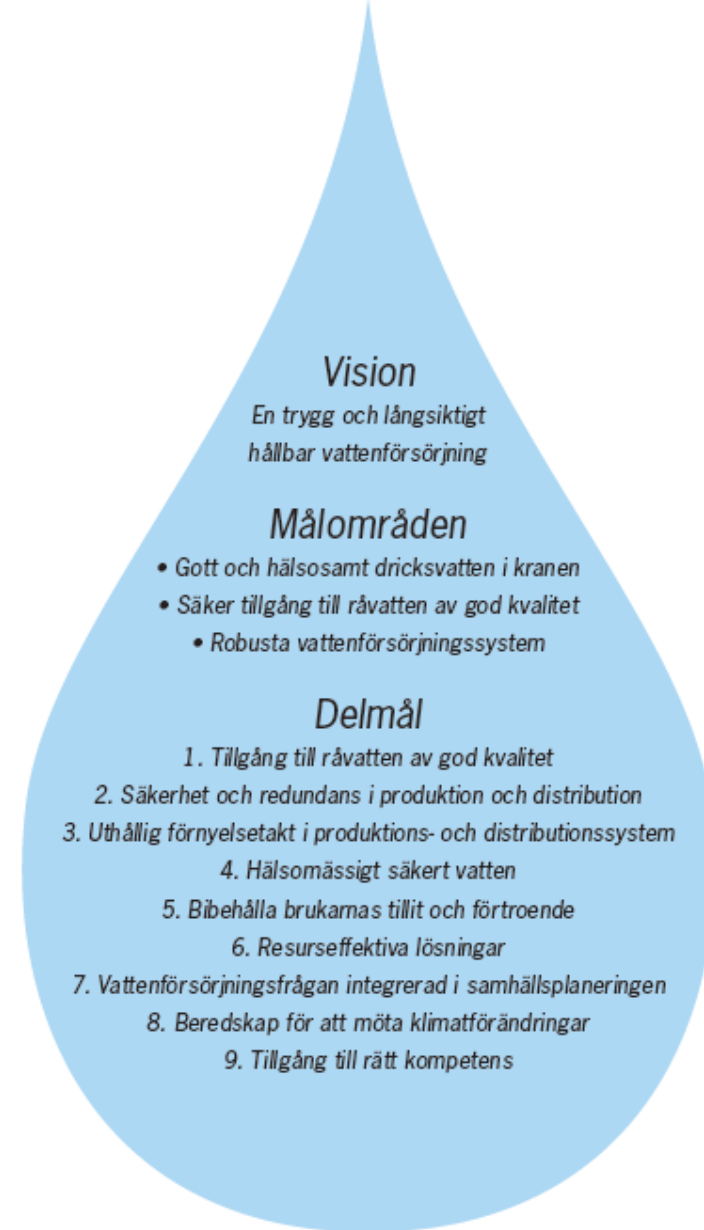


# Regionens vattenresurser



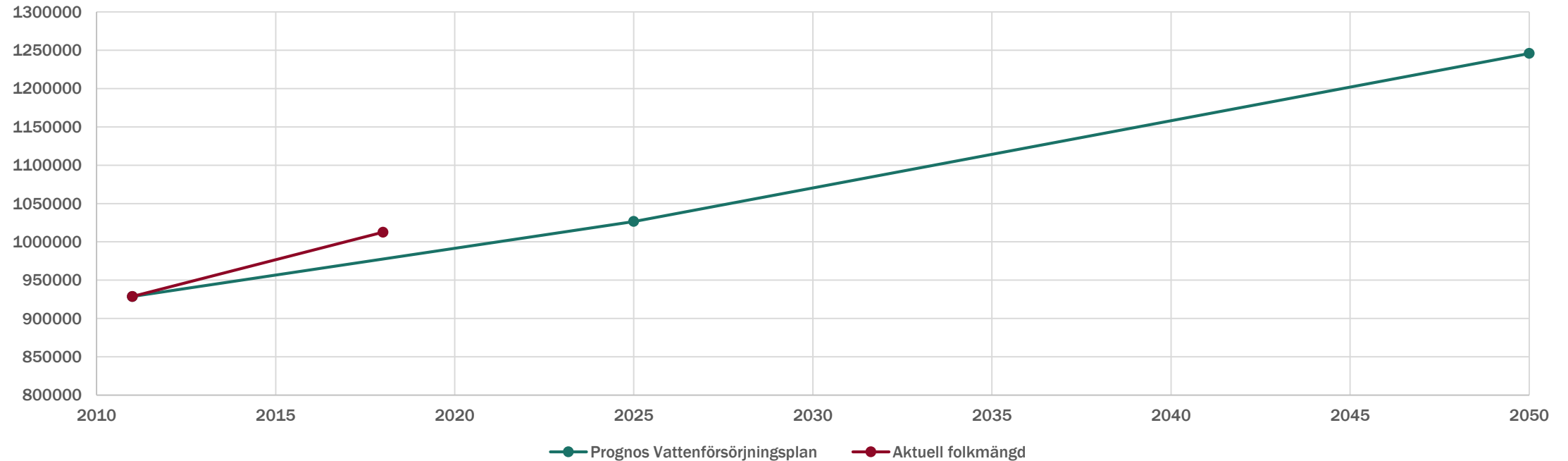
# Planens målstruktur

- En vision
- Tre målområden
- Nio delmål
- Förslag till åtgärder



# Vad är aktuellt?

## Befolkningsprognos Göteborgsregionen



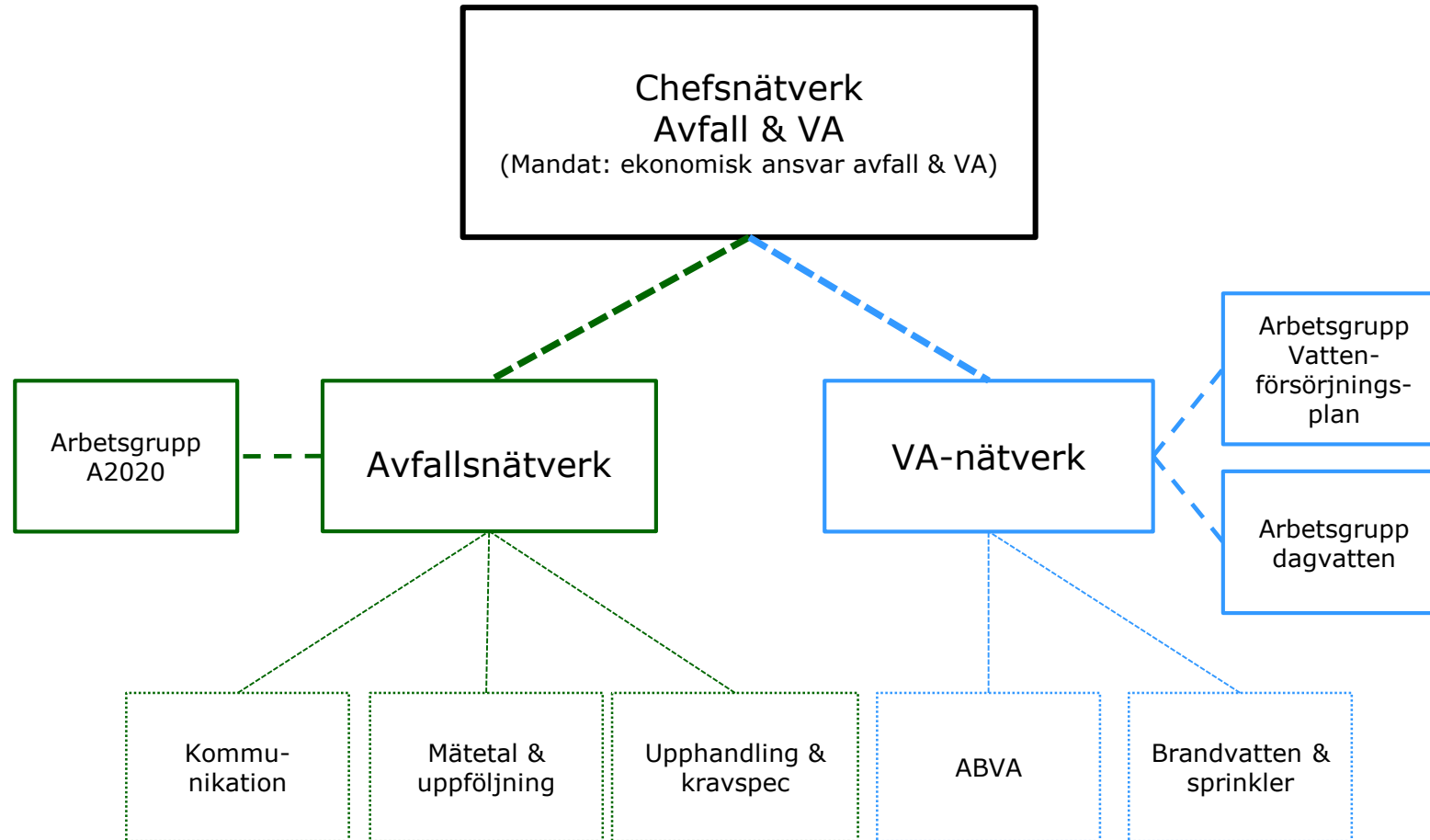
# Vad är aktuellt?

## Prioriterade vattenresurser av regional betydelse:

- Göta älv
- Lygnern, inklusive Fjärås Bräcka
- Mjörn-Anten, tillsammans med isälvsavlagringarna Gråbo, Östad, Kollanda och Ålanda.
- Lärjeåsystemet, inklusive Vättlefjällssjöarna.
- Grundvattenmagasin – av särskild betydelse i framtida vattenförsörjningssystem



# Genomförande i samverkan



# Handlingsplan 2019

**Trygg och hållbar vattenförsörjning**

Uppdatering RVFP  
Utveckling  
åtgärdsstruktur RVFP

**Tillgång till råvatten av god kvalitet**

Beslutsstödsmodell  
regional  
vattenförsörjning

**Säkerhet och redundans**

Regionala  
investeringsmodeller

**Uthållig förnysetakt**

**Hälsomässigt säkert vatten**

Doktorand ledningsnät

**Bibehålla brukarnas tillit och förtroende**

Översyn taxe-  
konstruktion

**Resurseffektiva lösningar**

Uppdatering ABVA  
Uppkopplade  
vattenmätare

**Vattenfrågan i samhällsplaneringen**

Utbildning i  
planeringsprocessen  
Kartläggning GIS-  
system

**Beredskap att möta klimatförändringar**

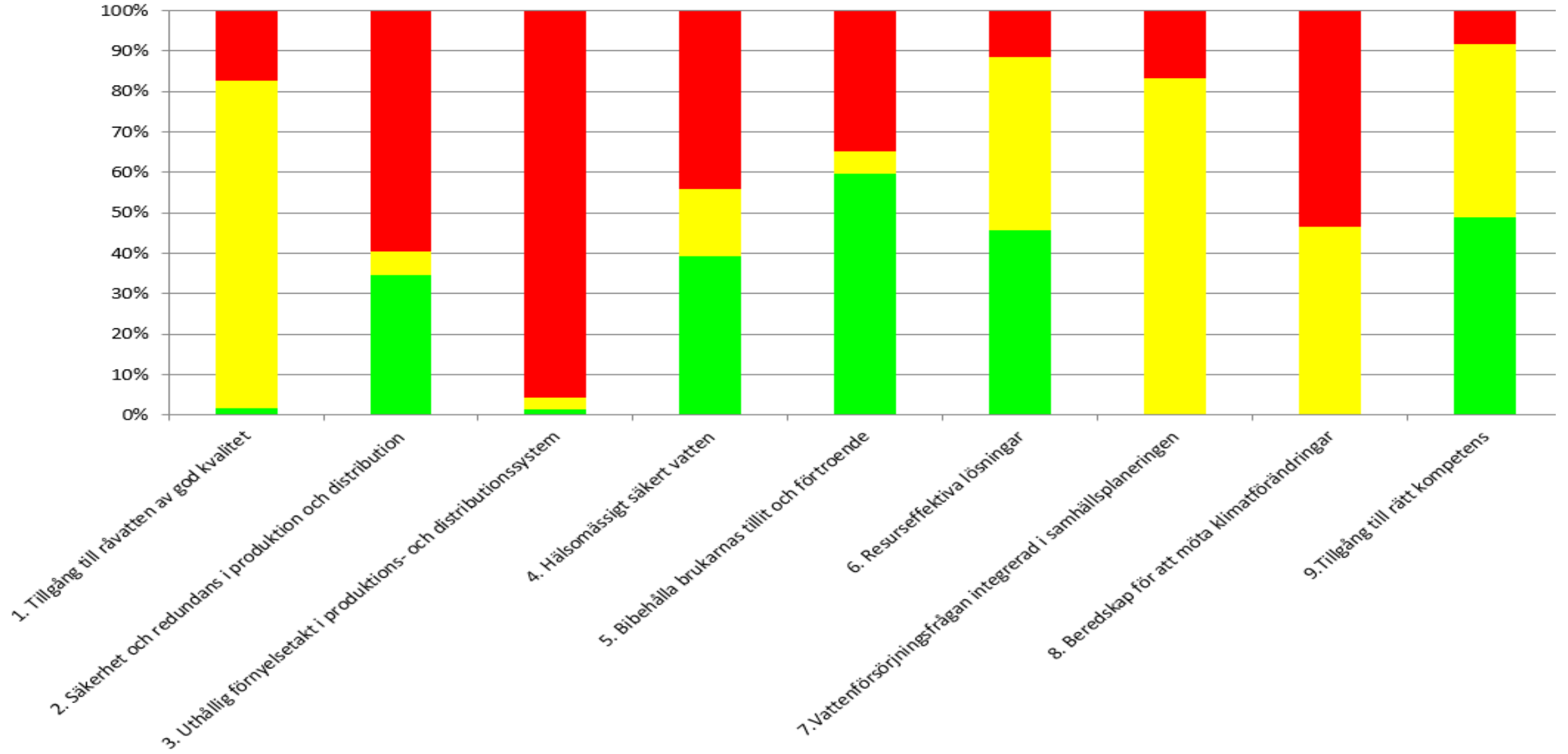
Gemensamma  
riskanalyser

**Tillgång till rätt kompetens**

Utbildningar VA  
Nätverk Driftspersonal  
Regionalt mentorskap  
Branschråd



# Uppföljning



# Regionala utmaningar

