

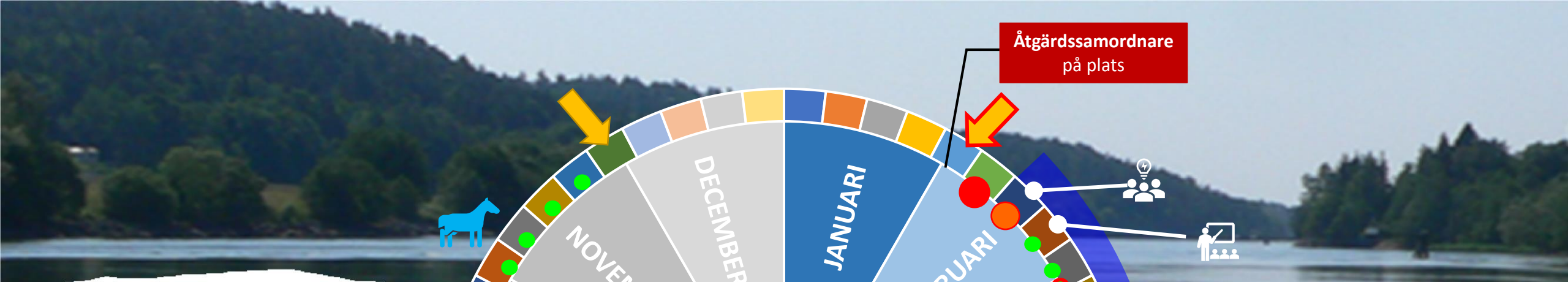











GÖTA ÄLVS VATTENRÅDSMÖTE

23 NOVEMBER 2023

GÖTA ÄLVS
VATTENRÅD





-  Möte VATTENRÅDET
-  Upptastmöte Åtgärdssamordningsarbetet
-  Upptastmöte Åtgärdssamordningsgruppen
-  Utbildning samordnare
-  Avstämning (SN + DV)
-  Möte (DV + Medlem i VR)
-  Möte (FVOF)
-  Möte (Hästgård eller hästklubb)
-  Möte (jordbruk)



Åtgärdssamordnare på plats

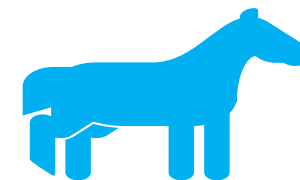
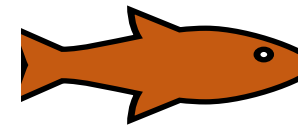
Delrapport till LST



- Åtgärdssamordningsgruppen har en hel del åtgärder i sikte.
- Vi måste inse att detta är tidskrävande och att det kommer att dröja innan vi kommer till utförandefasen.
- Vi håller även på att hitta nya metoder inom åtgärdssamordningsarbetet där vi samarbetet med andra aktörer. Samarbetet avser att använda sötvattensmusslor för reningsmetoder.



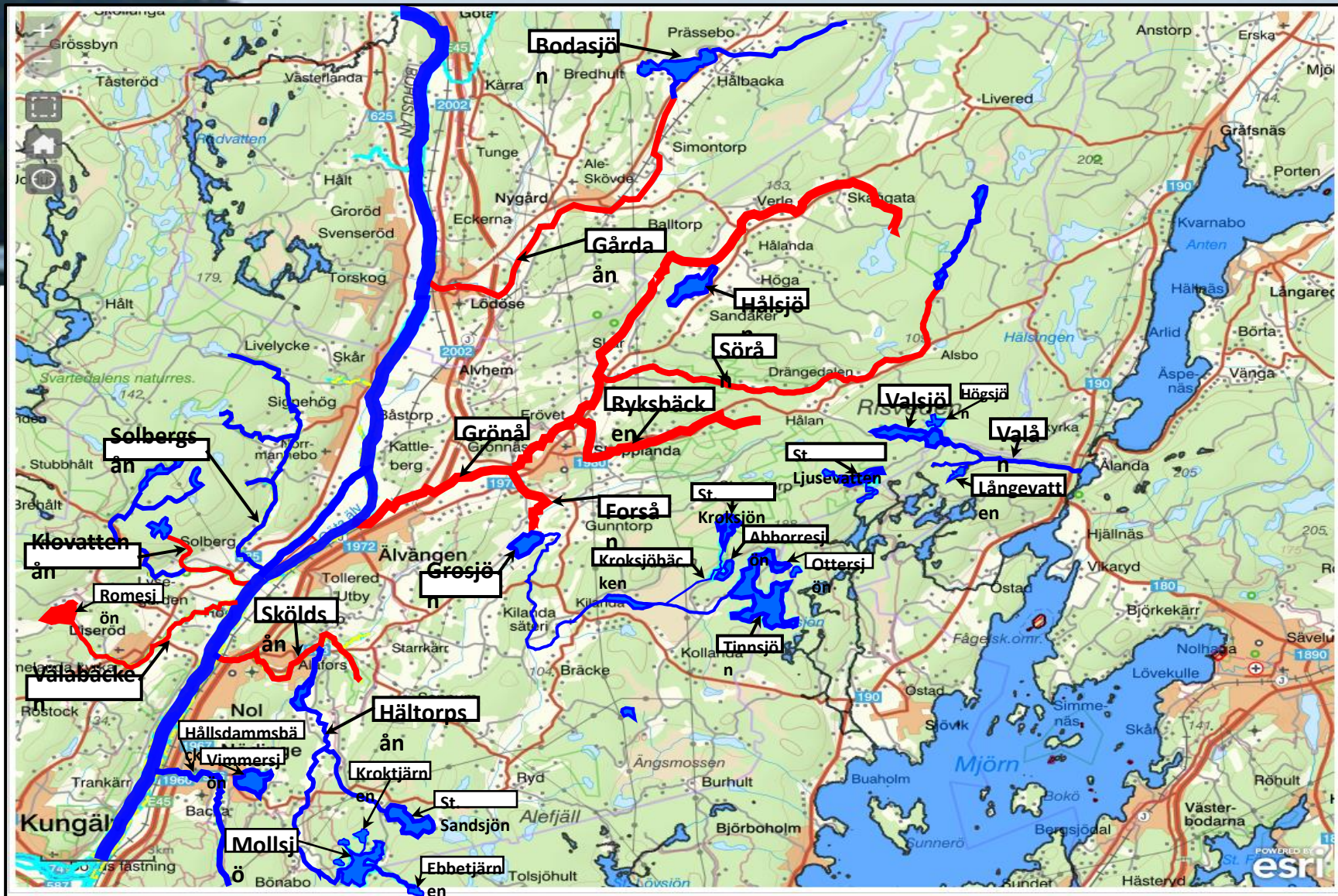
- Innan sommaren träffade vi en grupp markägare inom en fiskevårdsområdesförening i Lilla Edet-Trollhättan.
- Strax efter sommaren hade vi ett möte med jordbrukare i Lilla Edet där vi samarbetar aktivt med kommunen.
- För några veckor knappt en månad sedan anordnande vi en inspirationskväll för hästgårdar och ridklubbar/ridskolor. Tillsammans med Kajsa Lycke på LST.



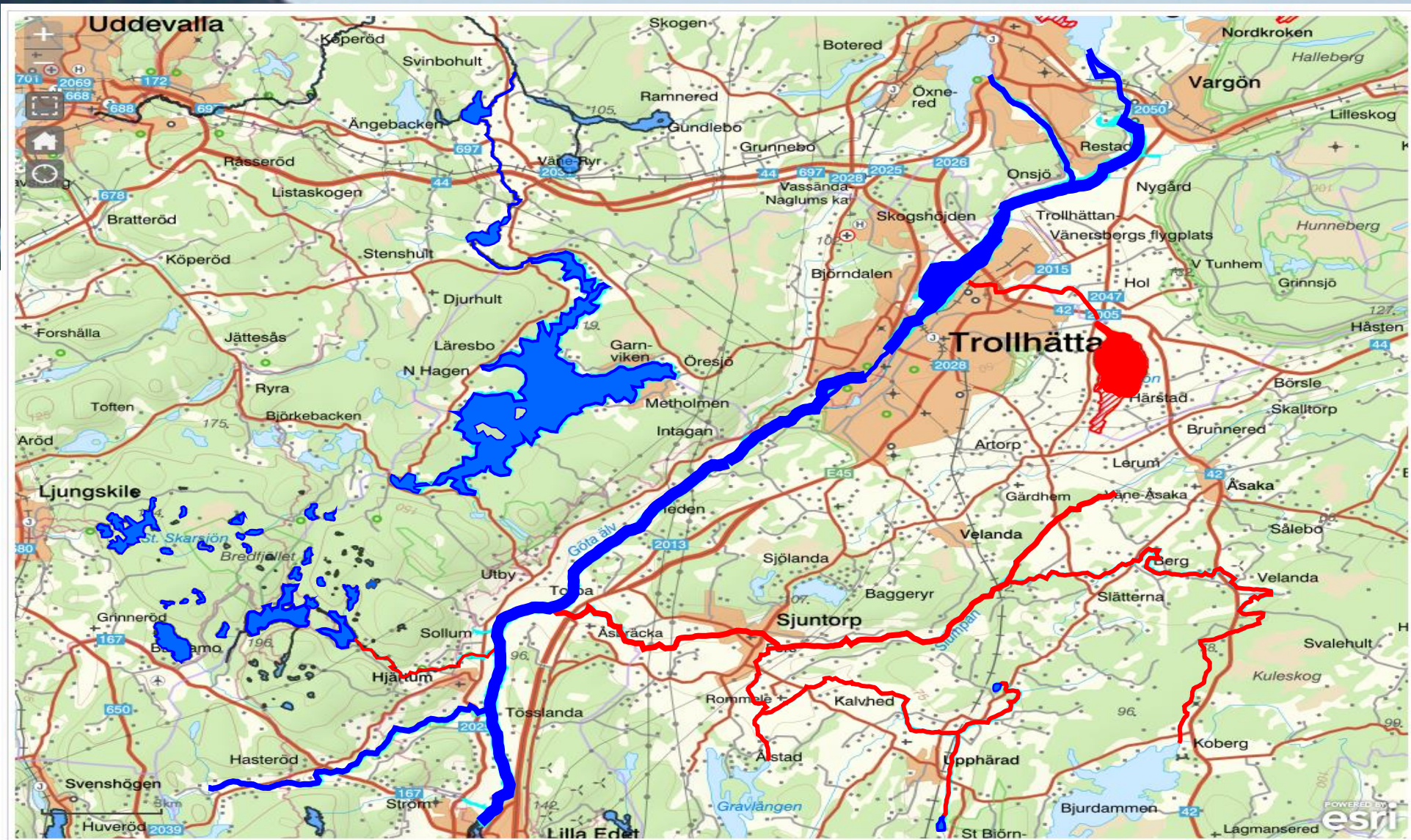


PRIORITERADE OMRÅDEN

- Åtgärdssamordnarna har identifierat flera biflöden som är viktiga att arbeta med och dialog förs löpande med aktörer inom området för att säkerställa att vi jobbar med relevanta åtgärder och platser.
- I dagsläget är det ett par biflöden och platser som fått större fokus och de presenteras till höger i listan här.
- Inga platser är dock uteslutna, fortsatt gärna tipsa och ge oss input.



GÖTA ÄLVS
VATTENRÅD



GÖTA ÄLVS
VATTENRÅD



HULLSJÖN

- Sannolikt kraftigt internbelastad, i kombination med extern belastning uppströms.
- Många utförda åtgärder som ej gett önskad effekt.



Planerade åtgärder

- Förstudie av Hullsjön (inklusive sedimentprovtagning)
- Vattenvårdsplan (avrinningsområdet)
- Aluminiumbehandling (intern belastning)
- Fosforfällor i mynningarna (extern belastning)
- Öar i sjön för att gynna häckande fåglar (biotopvård)
- Restaurera anlagda våtmarker, samt eventuellt anlägga fler samt anpassade skyddszoner (extern belastning)



ROMESJÖN

Bakgrund

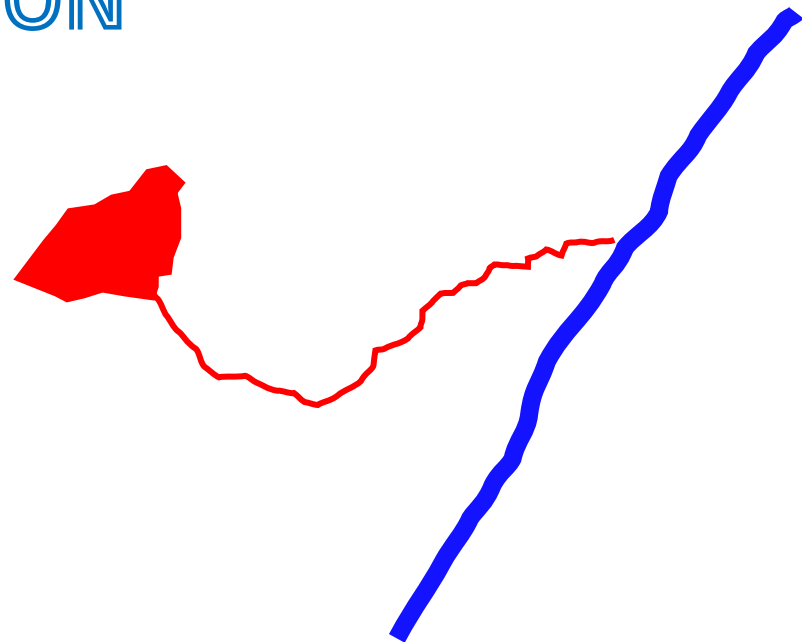
- Kungälv kommun
- Ej definierad vattenförekomst

Planerade åtgärder

- Restaurering av våtmark i anslutning
- Leda om ett rätat dike till våtmarken

Tidsplan

- Söka LOVA-medel med markägare vid årsskiftet



FÖRSTUDIE MUSSELODLING

Bakgrund

- Samarbete med Sportfiskarna
- Undersöka om musselodling som metod är en bra metod för att minska näringsämnen i vattendrag i Göta älv och dess biflöden.

Tidsplan

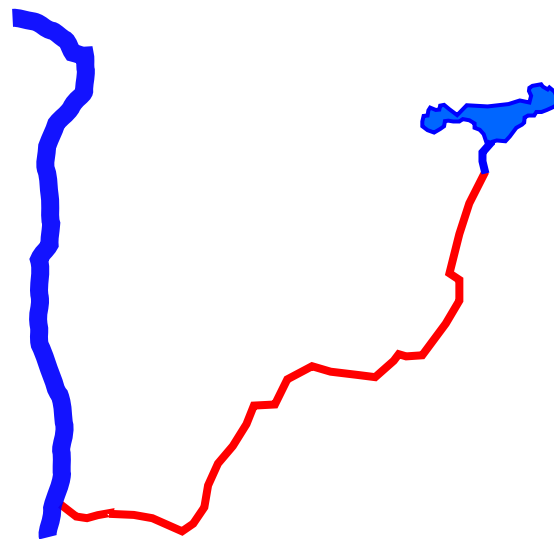
- Söka LOVA-medel för att genomföra en förstudie för metoden.





GÅRDAÅN

- Genomfört markägarmöte under hösten 2023
- Inbjudna markägare från flera intressanta fastigheter
- Genomfört elfiske i Gårdaån under hösten 2023

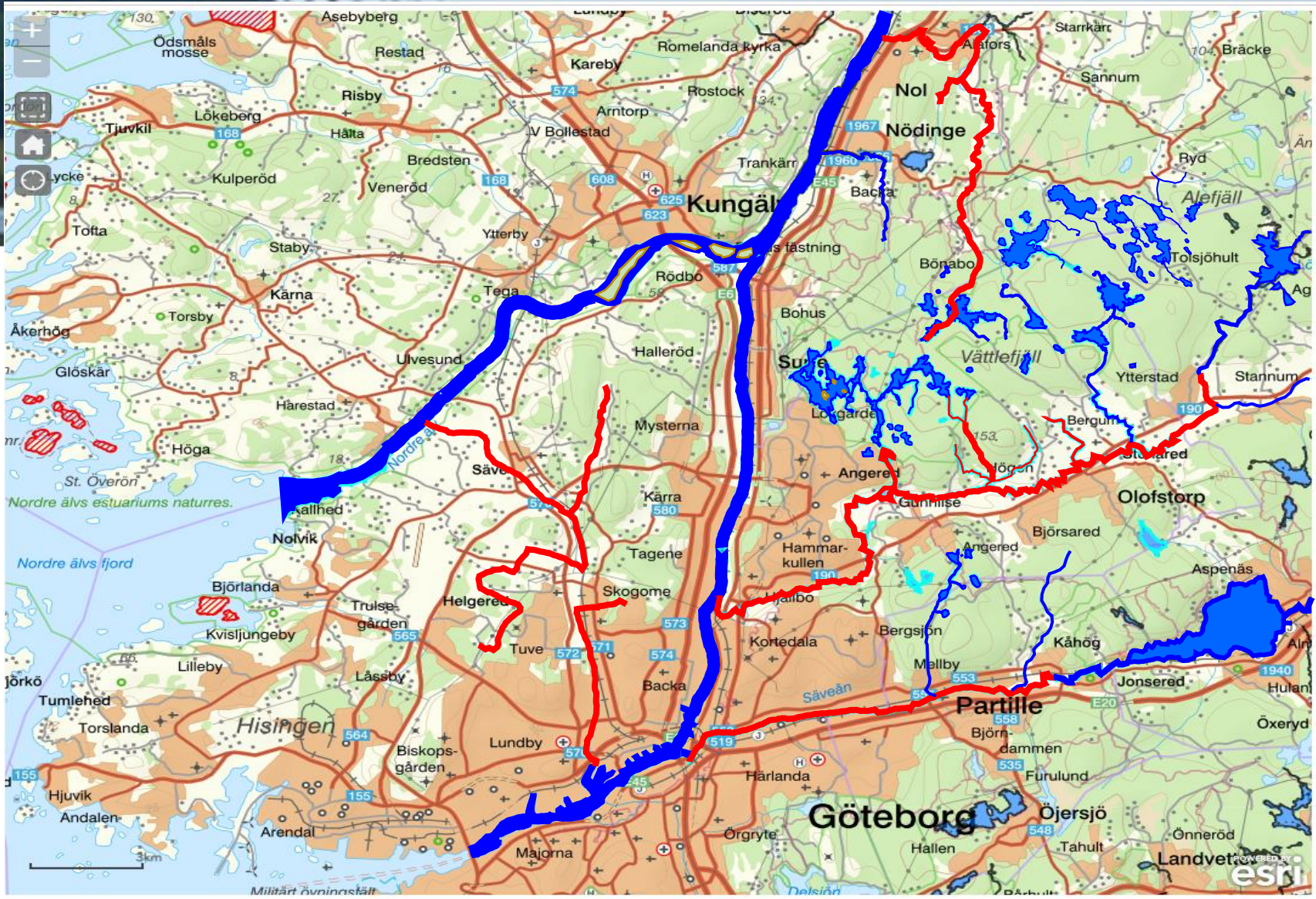


Planerade åtgärder

- Återmeandring av rätade sträckor, där Vallbyån möter Gårdaån, samt vid fastigheterna Nygård
- Integrerade skyddszoner utmed Vallbyån

Vad händer nu?

- Fortsatt kontakt med markägarna
- Eventuellt projekt tillsammans med kommunen på kommunen mark



GÖTA ÄLVS
VATTENRÅD



ÖVRIGA SAKER PÅ GÅNG

Bakgrund

- Två identifierade intressanta platser och markägare i Lilla Edet kommun
- Tittar på potentiella vandringshinder i hela åtgärdsområdet som kan åtgärdas

Planerade åtgärder

- Anlägga och ta hand om dagvatten och vägdagvatten, samt återställa en slätteräng (Hjärtum)
- Öppna ett täckdikat vattendrag, samt anlägga våtmark (Hjärtum)

Vad händer nu?

- I planeringsfas med markägare



MÖTET I LILLA EDET

- Planerat tillsammans med kommunekologerna Jenny Lindqvist och Anna Tauson.
- Vi vill att det skall vara en återkommande aktivitet i de olika kommunerna.
- Kräver dock att kommunrepresentanten skall vara med i planeringen och utförandet.



LILLA EDETS KONCEPT

- Kommunen och åtgärdssamordnarna enas om ett område/vattendrag att fokusera på.
- Åtgärdssamordnarna tar fram relevant information om statusklassning och åtgärdsbehov samt GIS-underlag för det aktuella delavrinningsområdet, samt definierar kriterier för relevant målgrupp.
- Kommunen tar fram kontaktuppgifter till markägare i fastighetsregistret, utifrån åtgärdssamordnarnas material/målgruppsdefinition.
- Kommunen och åtgärdssamordnarna bestämmer datum för mötet, kan avstämmas med LRF. Kommunen bokar lokal och fika, faktureras till projektet.
- Kommunen postar inbjudningar (för att slippa mejla personuppgifter pga. GDPR).
- Åtgärdssamordnarna leder mötet på plats.,