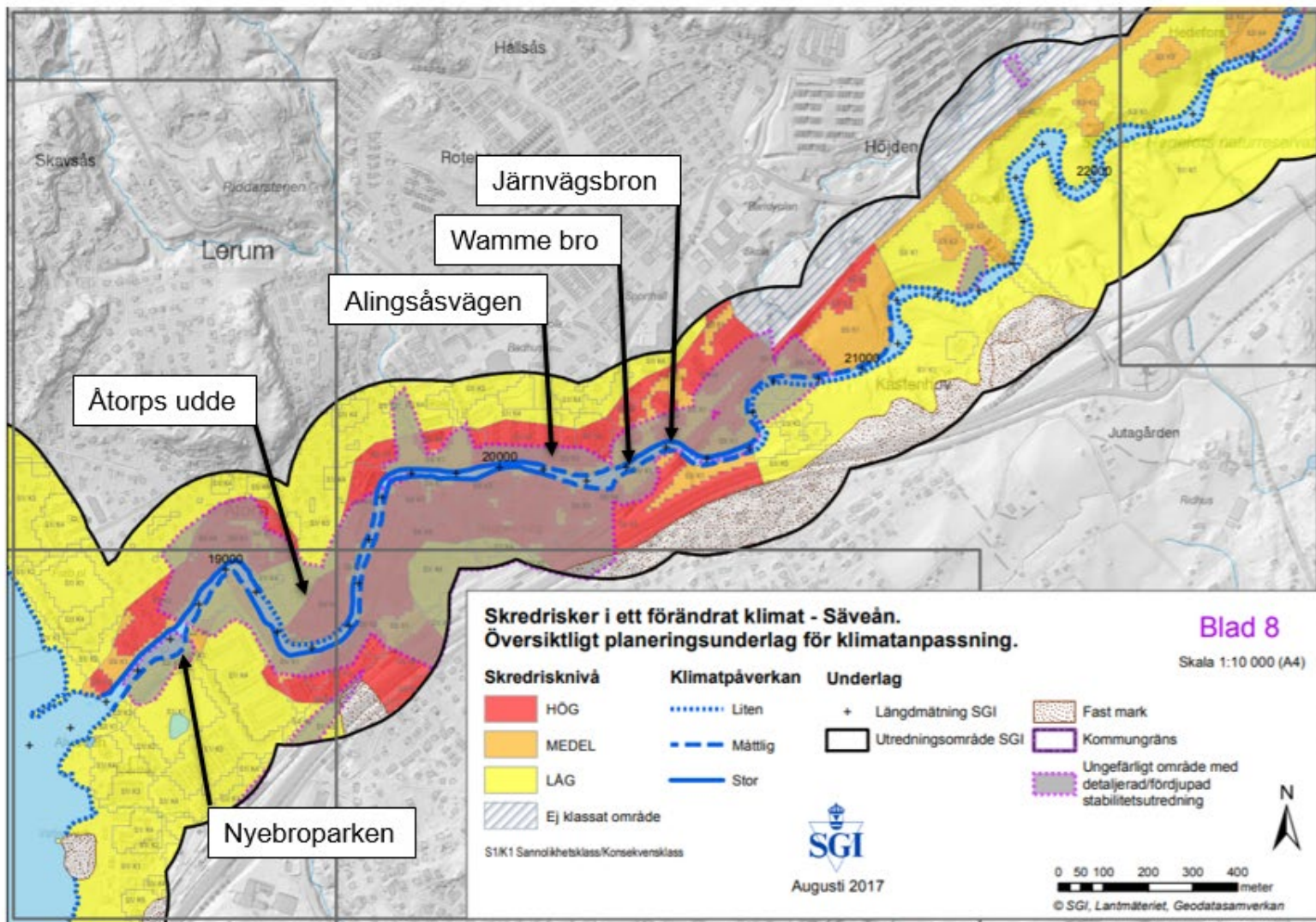


Att skredsäkra Säveån i Lerums kommun



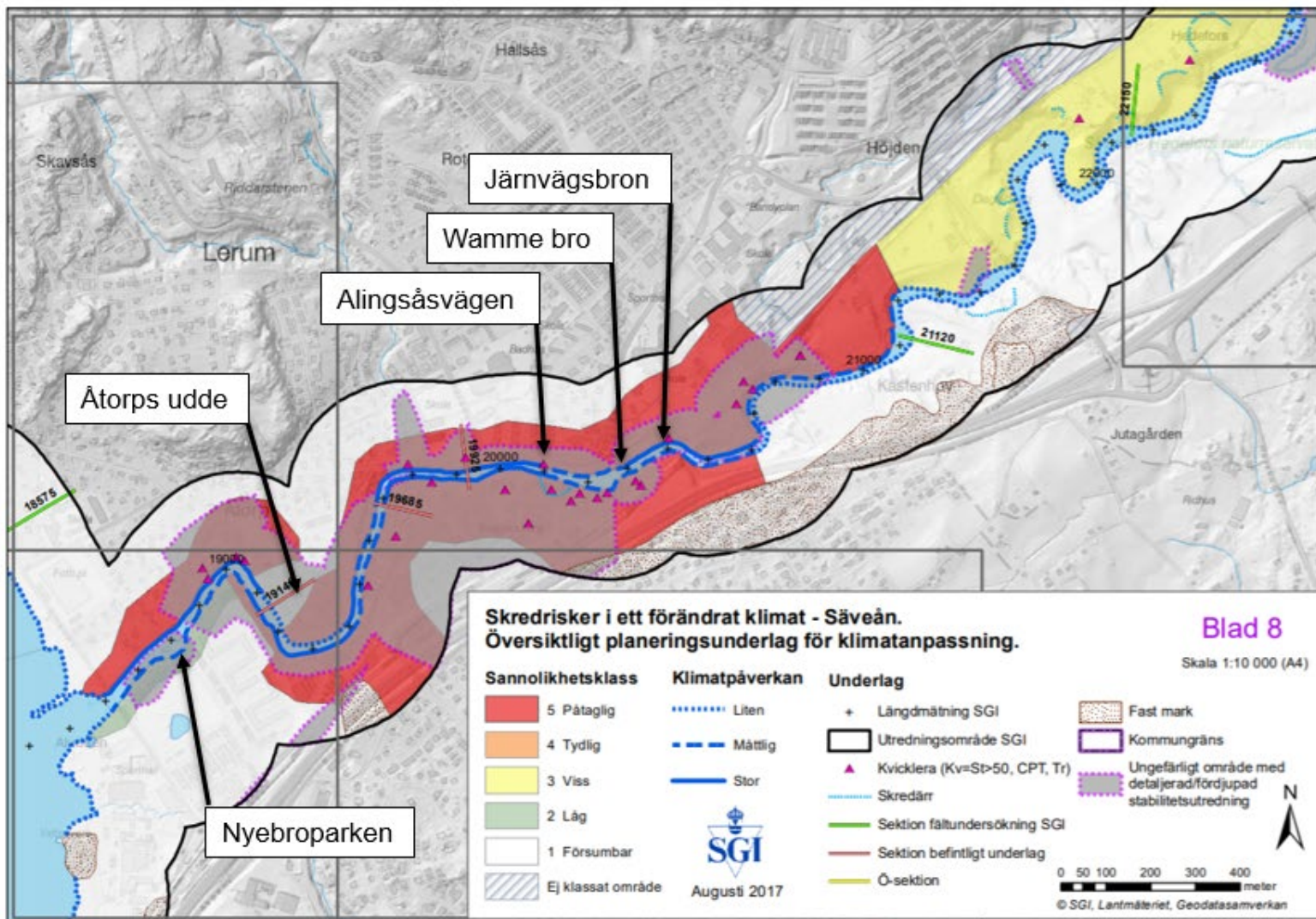
2022-04-22
LERUM

SGI:s skredriskinventering av Sävån i ett förändrat klimat



2022-04-22
LERUM

Sannolikhetsklassning för skred i centrala Lerum



2022-04-22
LERUM



N
0 100 Meter
Skala (A3) 1:5 000

Att ras-, skred- och erosionssäkra Säveån i Lerums kommun



Varför säkra och skydda?

- Tätortsnära bebyggelse intill Säveån till stor del på grund av tidig industriell verksamhet-bevara och skydda!
- Lagkrav i PBL 2018 att avhjälpa naturolyckor såsom ras, skred, erosion och översvämning inför ett förändrat klimat.
- Flertalet kraftverksdammar som släpper på strömmande vatten och ökar erosionen och därmed ras och skredrisken.
- Äldre brokonstruktioner som dämmer flödet i ån och skapar turbulens och djuphålor.

Att ras-, skred- och erosionssäkra Sävån i Lerums kommun



Komplicerande faktorer

- Uppströms Lerum centrum är Sävån Natura2000 områden.
- Sävålxen och andra skyddsvärda arter såsom öring, musslor, fladdermöss och Kungsfiskare.
- Skyddad/fredad kantzonen inte röja sly och ta bort träd!
- Sävån i Lerum branta slänter och smal åfåra-liten plats för åtgärder!
- Kumulativa effekter som bildas på grund av de åtgärder som utförs-ökad ras-, skred-, och erosionsrisk längre nedströms?
- 3D-modell från uppströms Järnvägsbron till Aspens utlopp för att se hur strömningens riktningen förändras med åtgärderna-minskar kumulativa effekter.