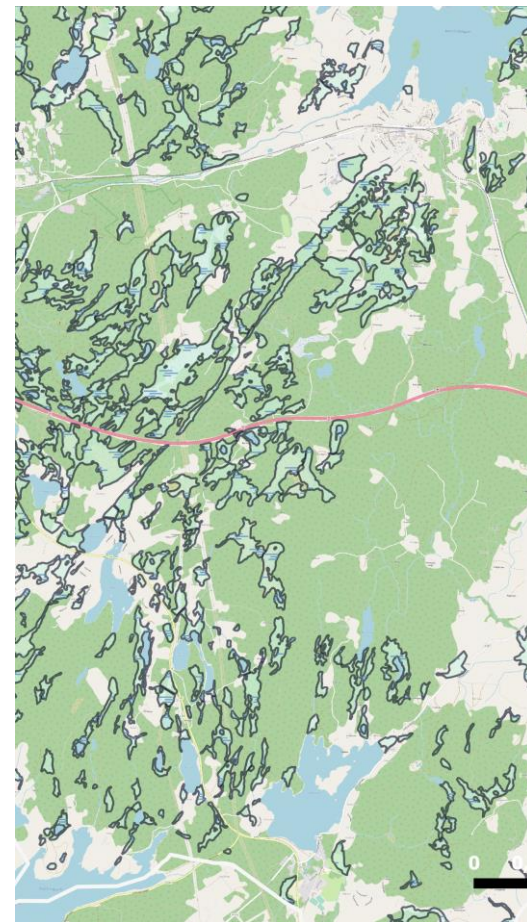
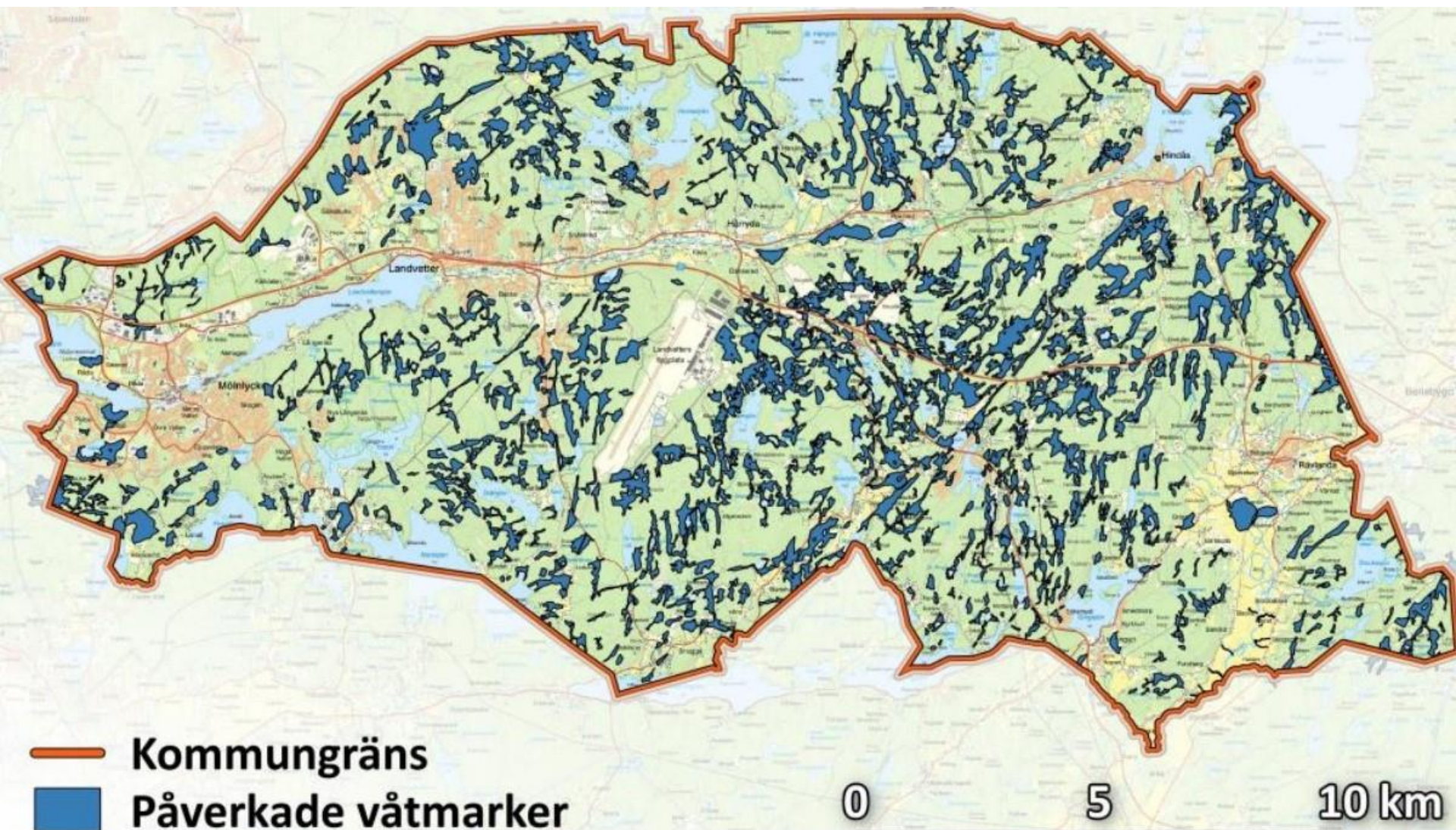


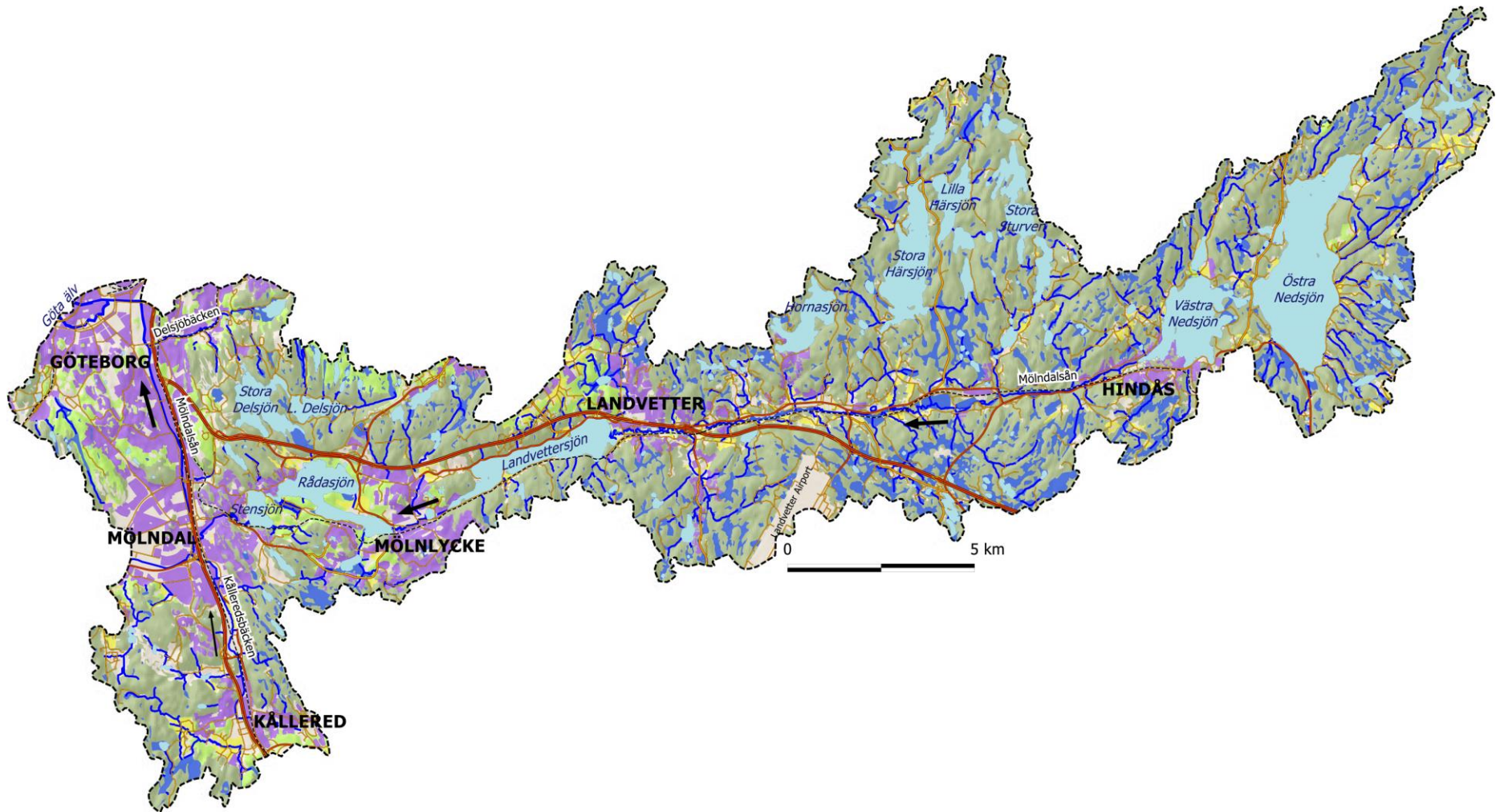
# Våtmarker påverkade av dikning Härryda kommun – preliminära kartor 211028



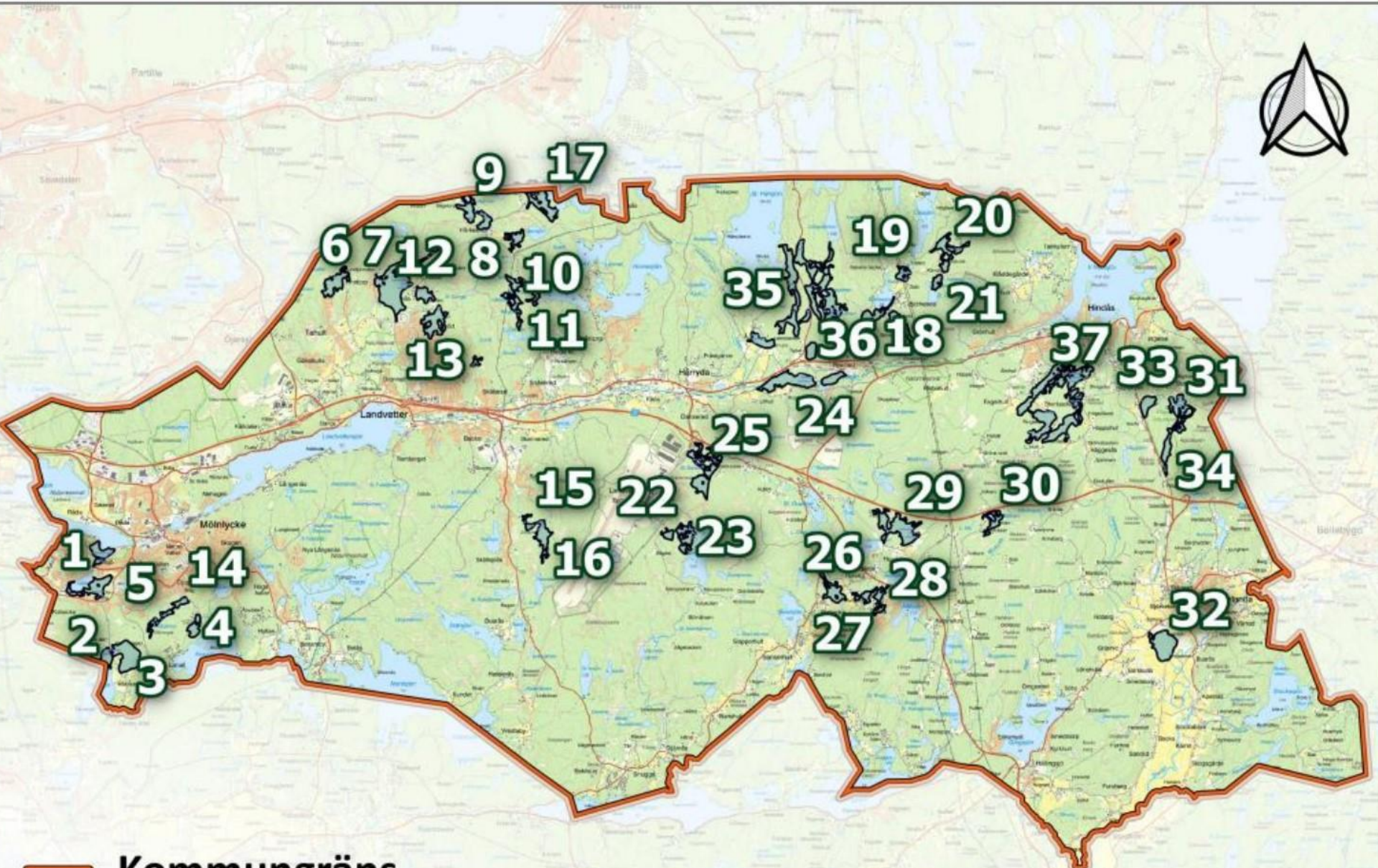














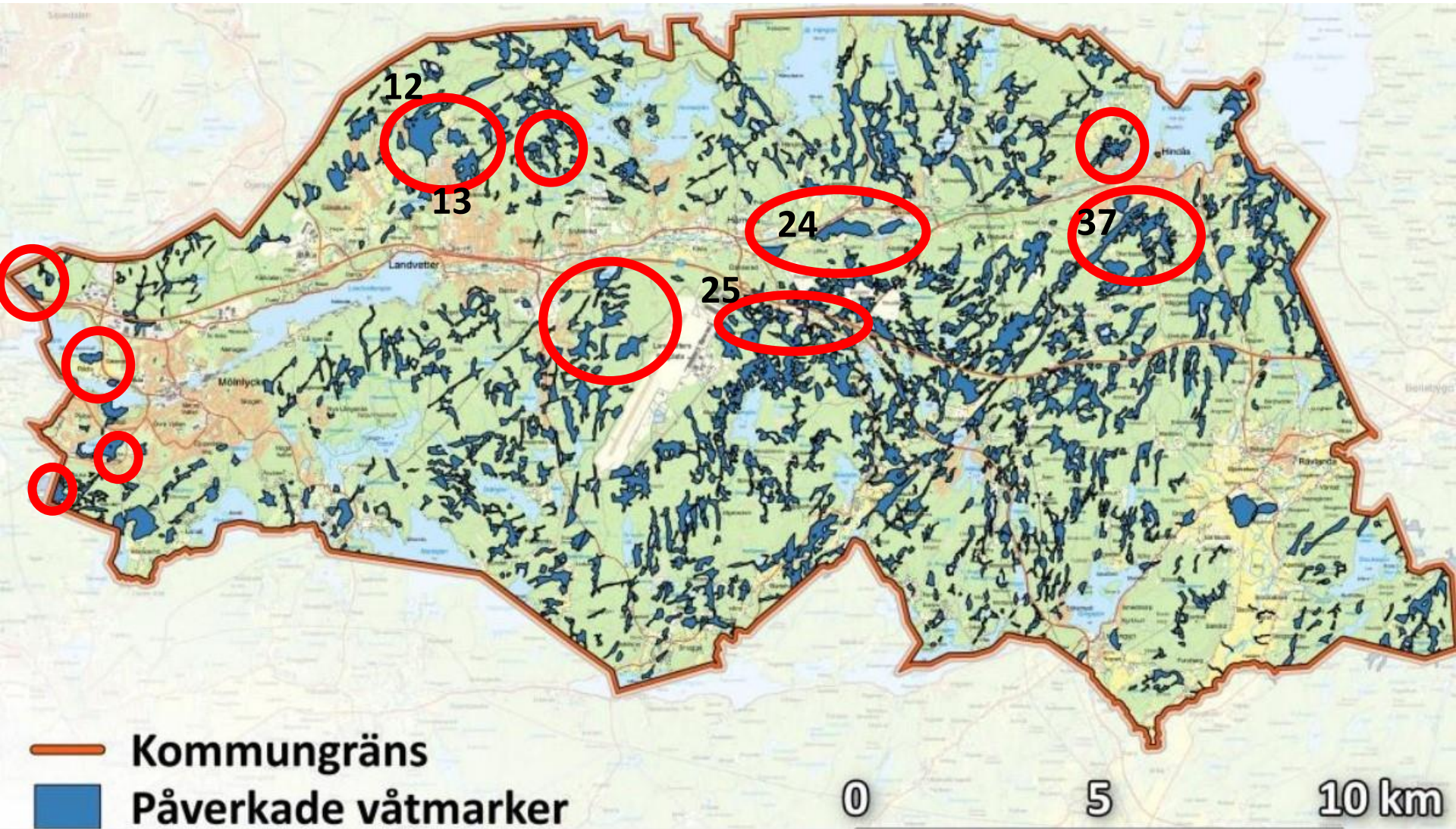
-  Kommungräns
-  Prioriterade våtmarker



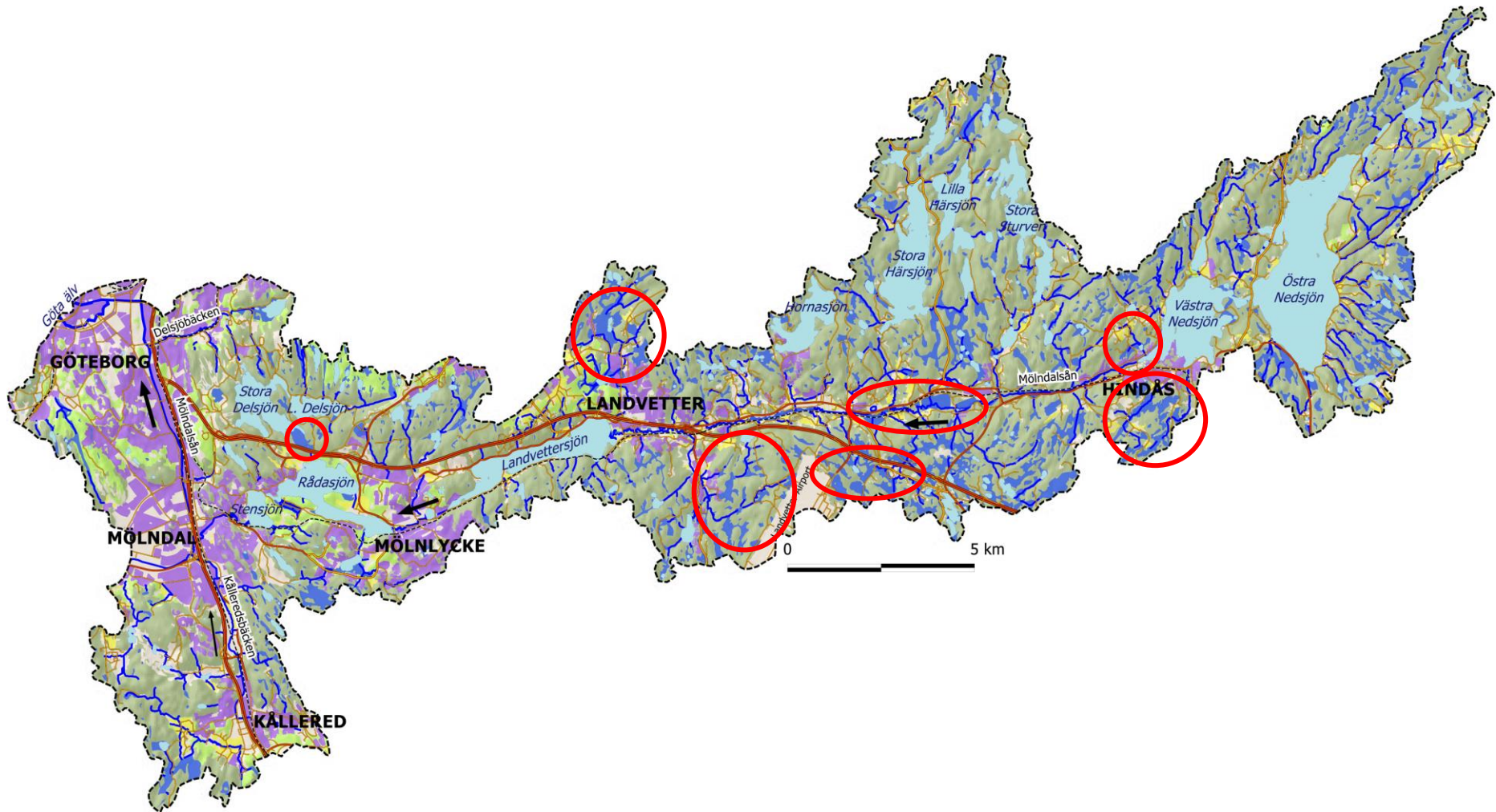


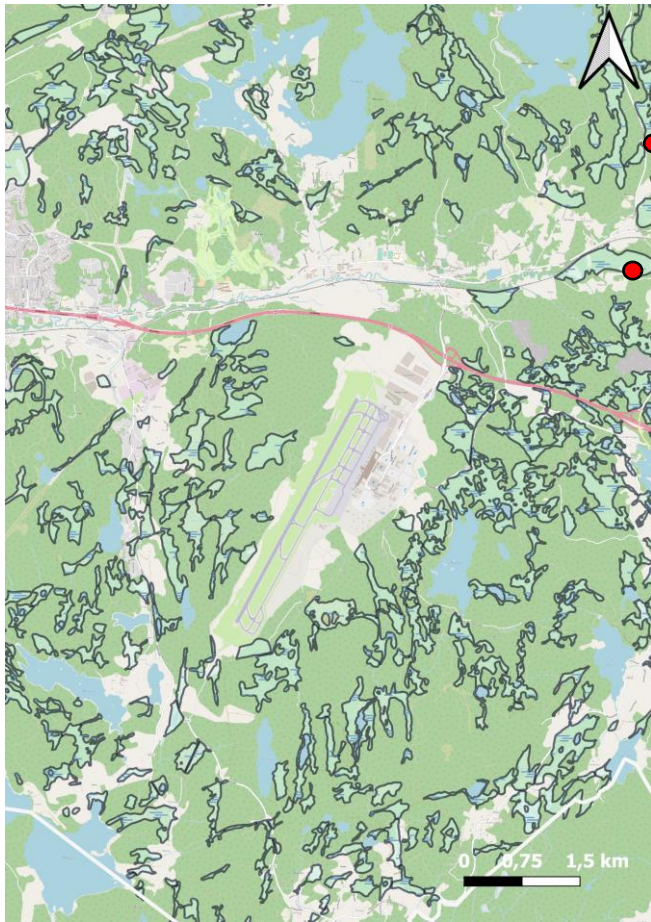
12

12









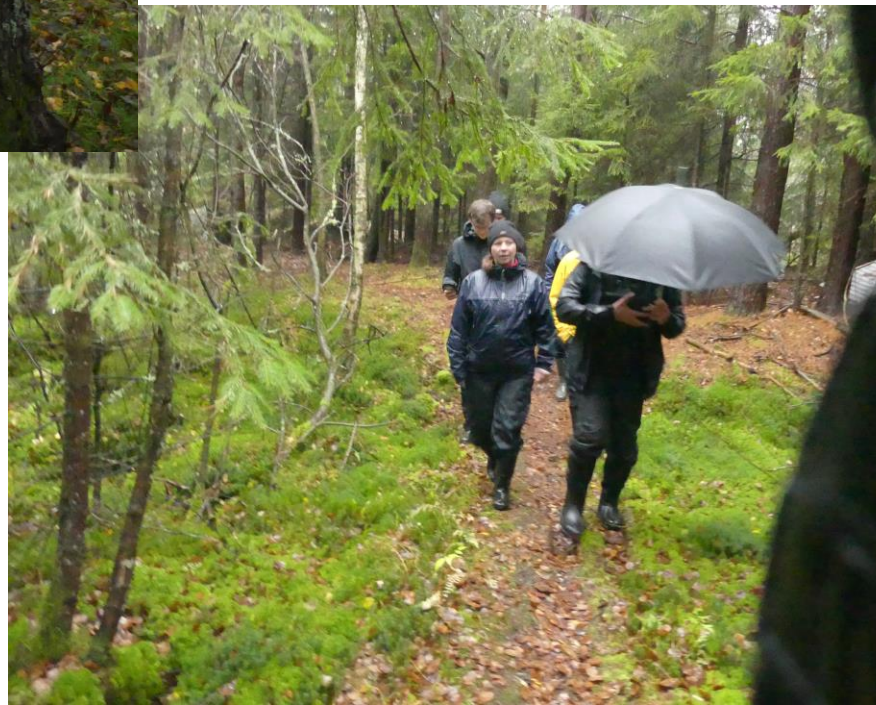
## Våtmarksexkursion 211022





**Bugärde damm**

**Våtmark  
uppströms  
Bugärde damm**







**Nedströms  
Bugärde damm**



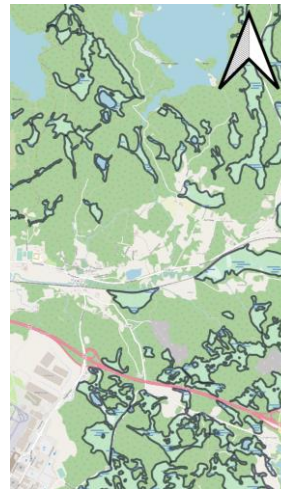




**Återvätning ?  
Biotopåtgärder i  
Mölnålsån?**







**Härskogen -  
dikningar**

**Återvätning kan  
påverka  
naturvärden och  
biologisk mångfald**





# Problematik - skogsarter



Hållav



Stor  
revmossa



Skuggmossa



Gammalgranslav  
Kattfotslav



Grön  
sköld-  
mossa



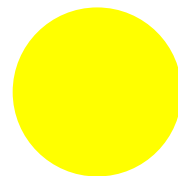
Havstulpanlav



Tjäder



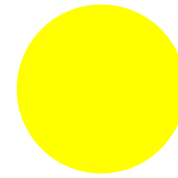
År 1900



Hög skoglig biodiversitet



År 1900



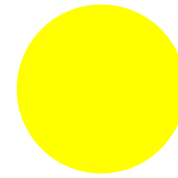
Dikning sker  
Grundvatten  
sänks



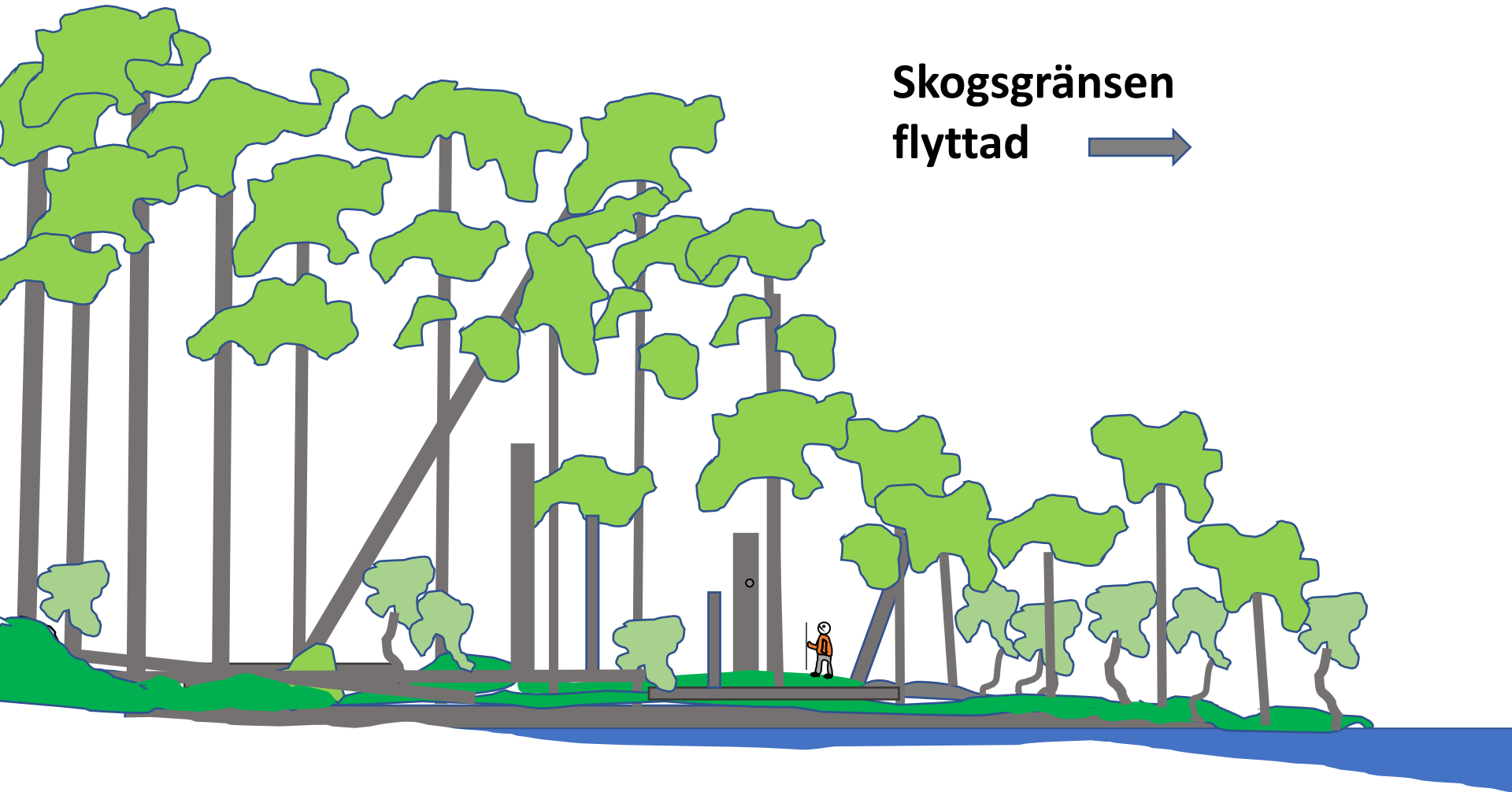
Hög skoglig biodiversitet



År 2000



Skogsgränsen  
flyttad →

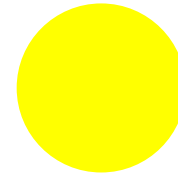


Hög skoglig biodiversitet

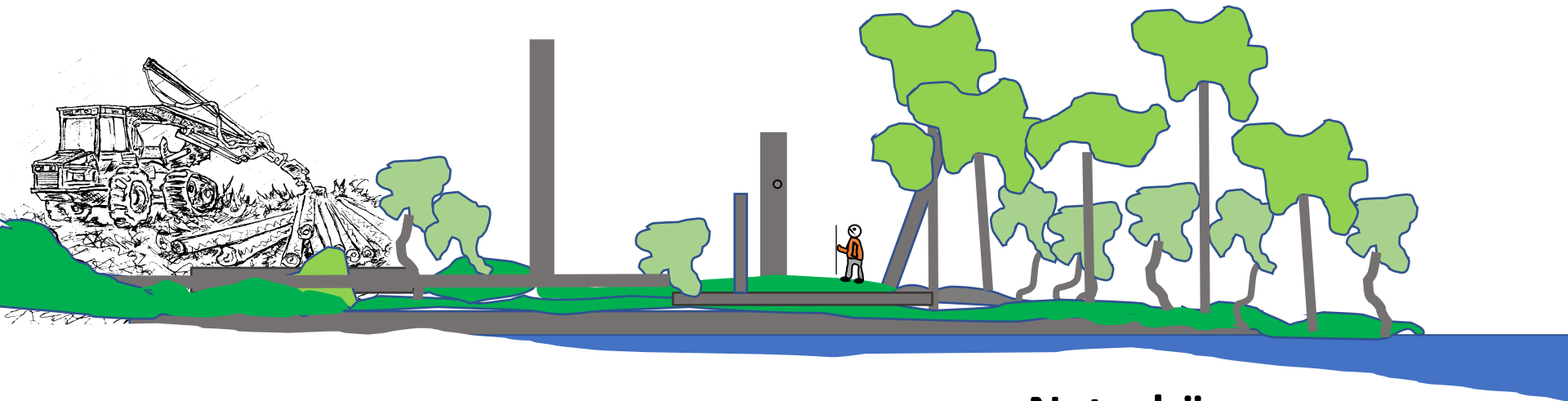




År 2010



## Skogsavverkning



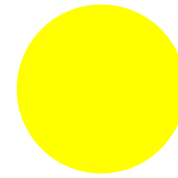
Naturhänsyn



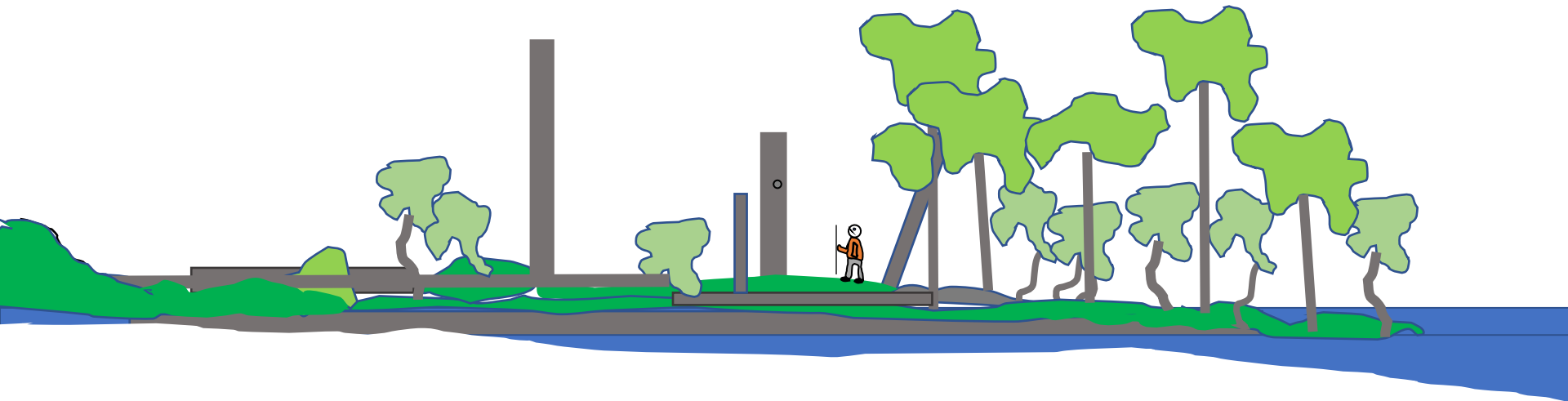
Hög skoglig biodiversitet



År 2023



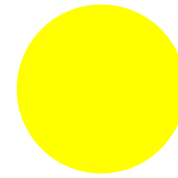
”Återvätning”  
Höjning av  
grundvattennivån



Hög skoglig biodiversitet

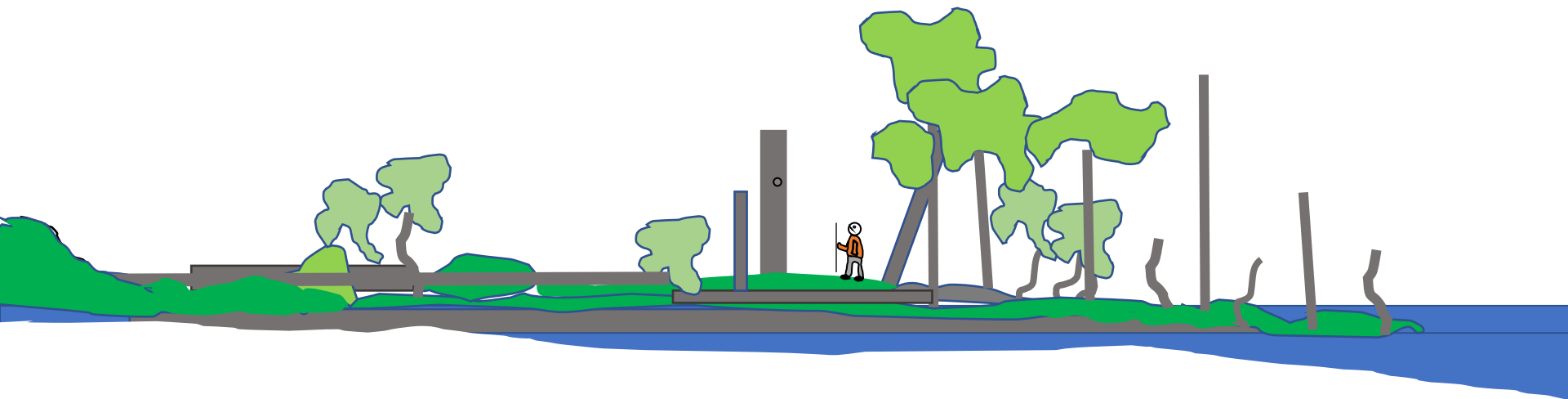


År 2025



”Återvätning”  
Höjning av  
grundvattennivån

Skogsgräns  
flyttad

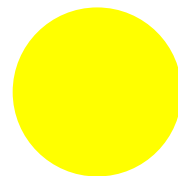


Hög skoglig  
biodiversitet





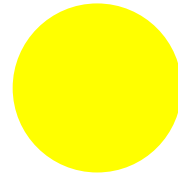
År 1900



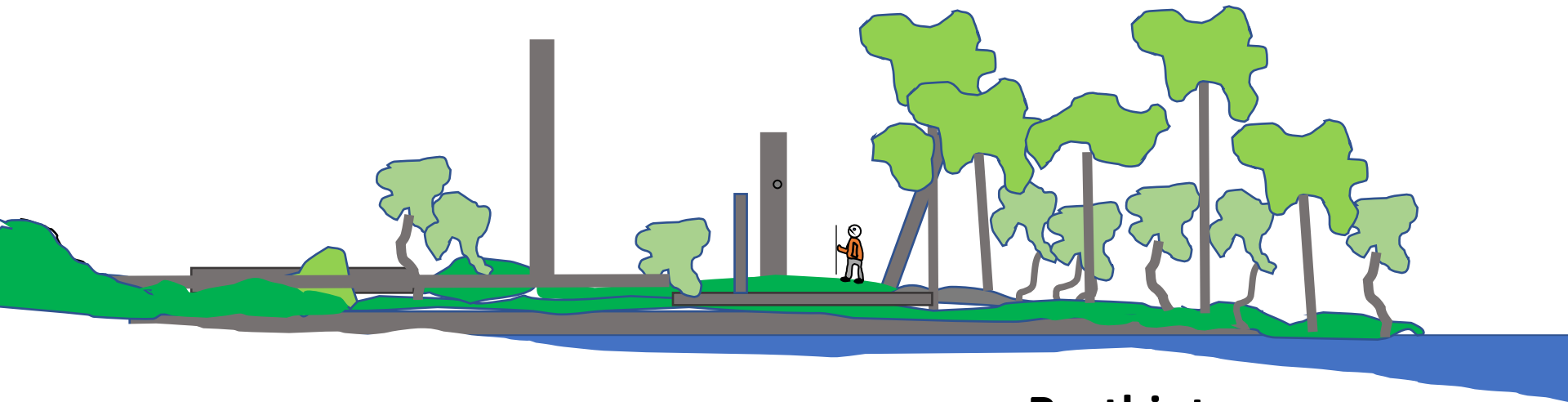
Hög skoglig biodiversitet



Idag



- Skall dessa  
restbiotoper återvätas?



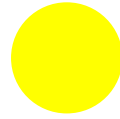
**Restbiotop**

**Hög skoglig biodiversitet**



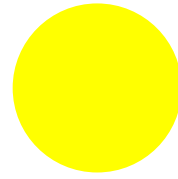


År 1900



Hög skoglig biodiversitet

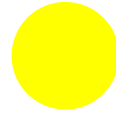
År 1900



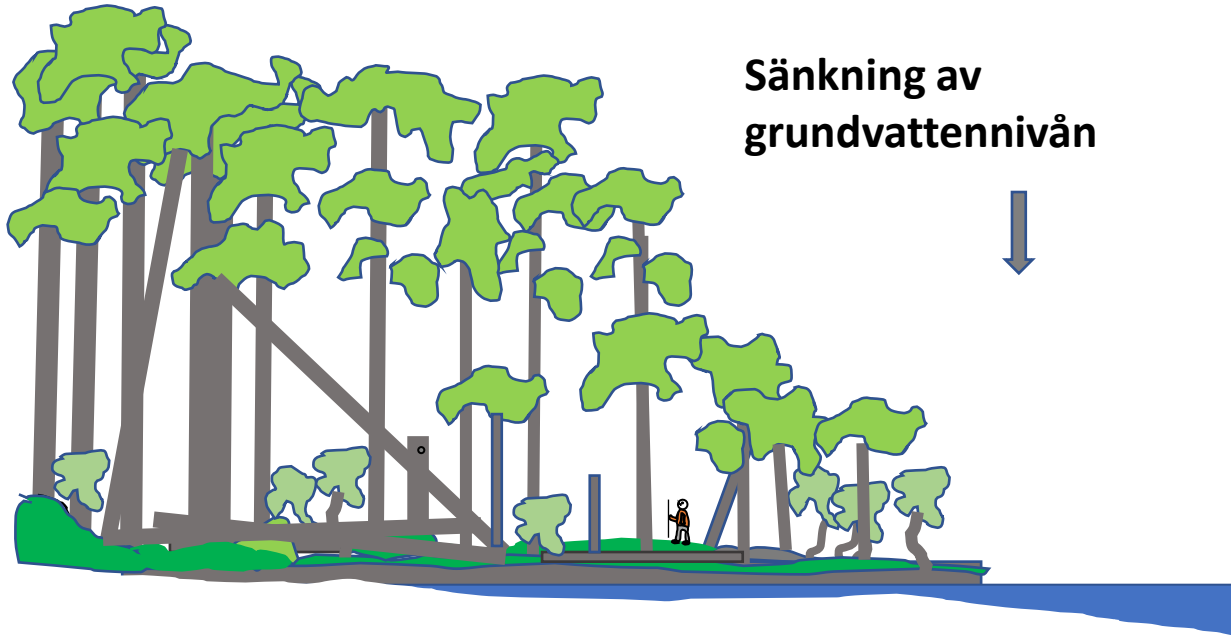
Hög skoglig biodiversitet



År 1900



Sänkning av  
grundvattennivån



Hög skoglig biodiversitet