

Lokalt åtgärdsprogram avseende MKN för Kålleredsbäcken



Status och krav på MKN i vatten

Statusklassning
Nuläge



Åtgärdsbehov
Vad behöver vi göra?

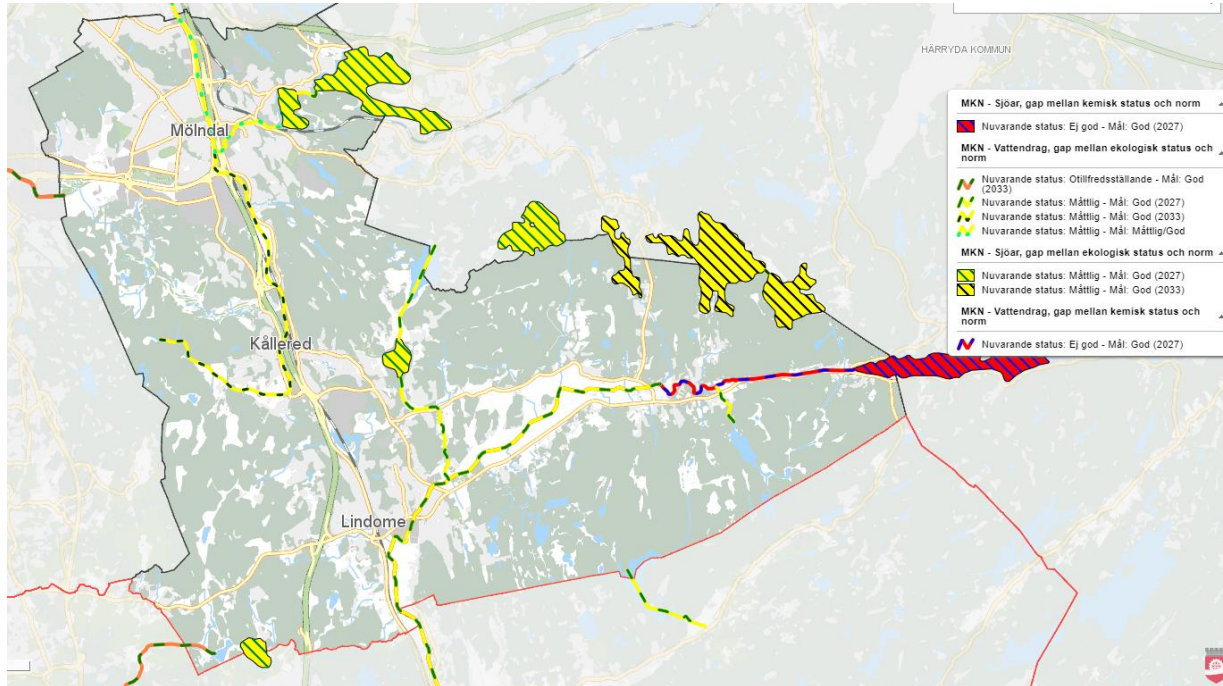


Miljö kvalitetsnorm
Målet: Vilken status, när?



- 💧 Kålleredsbäcken har **måttlig ekologisk status (gul i skalan)**
- 💧 I huvudsak övergödning och fysisk påverkan (avsaknad naturliga strandzoner och naturlig bäckfåra).
- 💧 Krav på **God ekologisk status till år 2033**. Omfattande behov av åtgärder som förbättrar hydromorfologin, minskar näringstillförseln och ökar vegetativ zon i närheten av vattendraget, förbättrar dagvattenhantering, magasinerar vatten vid kraftiga regn/skyfall. **Åtgärder vidtas senast 2027**.

Praktiska åtgärder



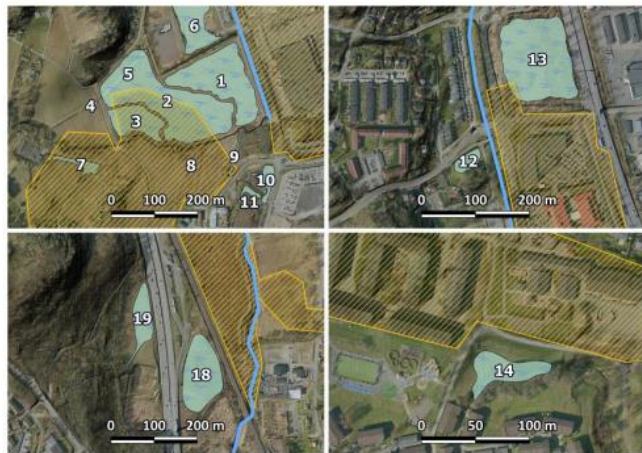
För de vattendrag och sjöar som visas finns ett gap mellan beslutad MKN och nuvarande status.

Här behövs vidtas praktiska åtgärder

Lokalt åtgärdsprogram MKN

- 💧 **Konkreta praktiska åtgärder** utifrån tidigare kunskap, Vattenmyndighetens uppgifter och kompletterade utredningar som finns som bilagor.
- 💧 Åtgärdsförslag i programmet fokuserar (i detta fall) på att minska **övergödningseffekter** och påverkan på den **fysiska miljön**.
- 💧 Dvs förbättra för fisk, minska utsläpp av näringsämnen samt förbättra miljön i och invid bäcken.

Åtgärdsförslag

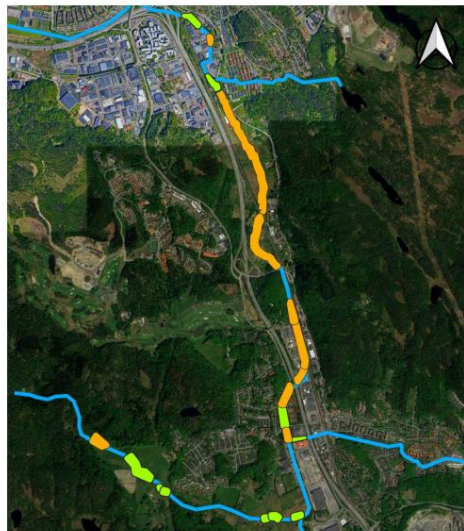


Teckenförklaring

- Utredningsområde
- Åtgärdsförslag
- Källeredsbäcken
- Planområden

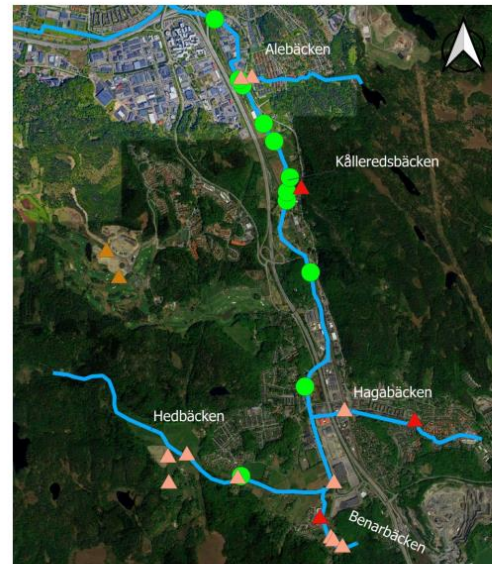
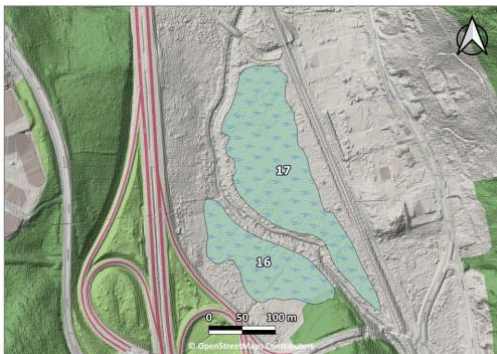
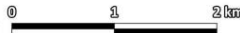


Figur 2. Karta över föreslagna åtgärder i relation till kommunala planområden.



Teckenförklaring

- Etablering av buskar och träd
- Prioriterat
- Möjligt
- Vattendrag



Teckenförklaring

- Vandringshinder
- Oklar passerbarhet
- Partielt hinder
- Ej passerbart hinder
- Elffiskelokaler



Figur 7. Elffiskelokaler och vandringshinder i Källeredsbäcken med biflöden.

Fortsatt arbete utifrån programmet

- 💧 Lokala åtgärdsprogram viktiga underlag för [fysisk planering och miljötillsyn](#).
- 💧 Utgör underlag som efterfrågas enligt [kommunernas administrativa åtgärd 1](#) i Vattenmyndighetens åtgärdsprogram 2021-2027.
- 💧 Internt underlag som tillgängliggörs i [digitala kartan](#). Även som [underlag i ÖP](#).
- 💧 Det kommer behövas att vissa ytor avsätts för vattenåtgärder.
- 💧 Externt underlag för [samverkan](#) med Vattenrådet för Mölndalsån och Länsstyrelsen/Vattenmyndigheten samt för bla Trafikverket.
- 💧 Vattenprov tas vid utloppet i bäcken nu sedan våren 2022.
- 💧 Hänger ihop mycket med andra projekt (järnväg, E6, översvämning)
- 💧 Utlagt på stadens webb och i VISS.

Åtgärdsarbete utifrån programmet

- 💧 Kommunstyrelsen beslutat i juni 2022.
- 💧 Vissa av åtgärderna, men inte alla, måste vidtas för att uppnå MKN.
- 💧 Högst prioritet totala kostnaden cirka 12,5 miljoner kr. (Uppskattningar per åtgärd och per kg/st/m/m³)
- 💧 Åtgärder kan utföras inom olika projekt, inom driften, i samverkan med andra, med delvis bidragsstöd.
- 💧 Åtgärder hanteras som enskilda ärenden, dvs vad som genomförs och kostnader för detta kommer senare.