

An architectural rendering of a modern urban development. The scene features a central canal with a concrete retaining wall on the right side. People are walking along the path next to the canal. In the background, there are several buildings, including a tall modern apartment building and a brick building. A large mural of a green plant is visible on the side of a yellow building. The overall atmosphere is bright and green, with a semi-transparent green overlay on the left side.

# MÖLNDALSÅN GENOM FORSÅKER

*Maj 2022*

# MÖLNDALSÅN GENOM FORSÅKER

**FORS  
ÅKER**

## Ombyggnation

- Historik, varför och hur

## Vattenkraft för elproduktion

- Hur använda kan vi använda vattnets kraft genom Forsåker?

# OMBYGGNATION – VARFÖR?

FORS  
ÅKER

Först en tillbakablick ....

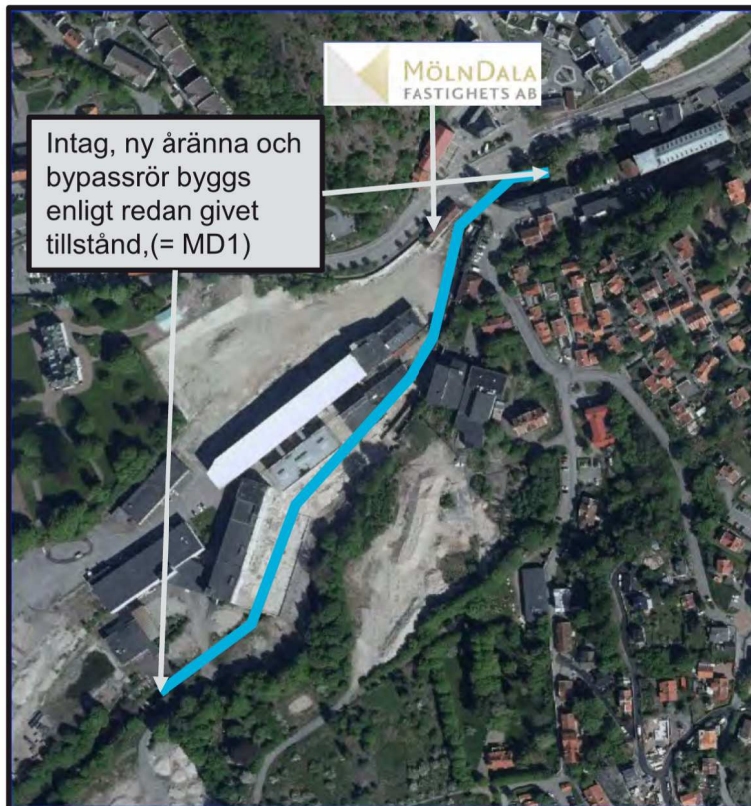
- Mölndalsån – vattenkraften har nyttjats i århundraden
- Åfåran har under åren koncentrerats för att nyttja vattnets kraft, genom bruksområdet byggdes en betongränna,
- Ån blev kulverterad under industribyggnader i en smal och i vissa delar brant ränna

Varför ombyggnation?

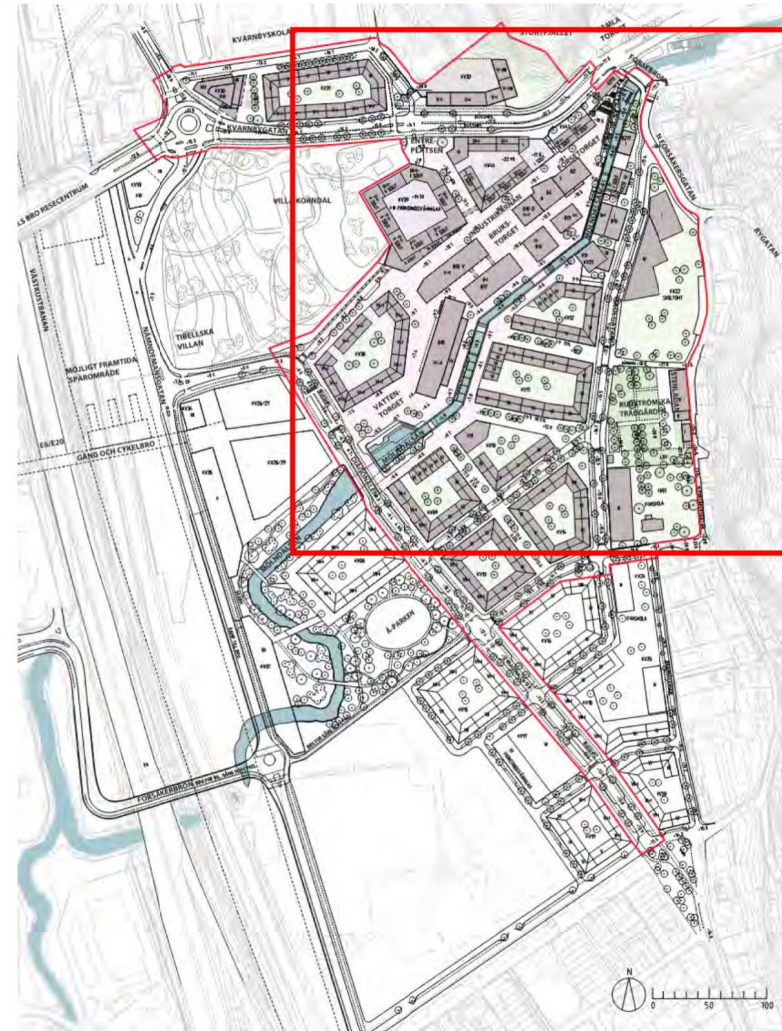
- Rännans kapacitet otillräcklig, översvämningar förr och i framtiden
- En smal betongränna ger hög hastighet på vattnet – osäker miljö i en central stadsdel
- Blir en central del i stadsdelen Forsåker, tillgänglig för allmänheten

# MÖLNDALSÅN OMBYGGNAD

FORS  
ÅKER

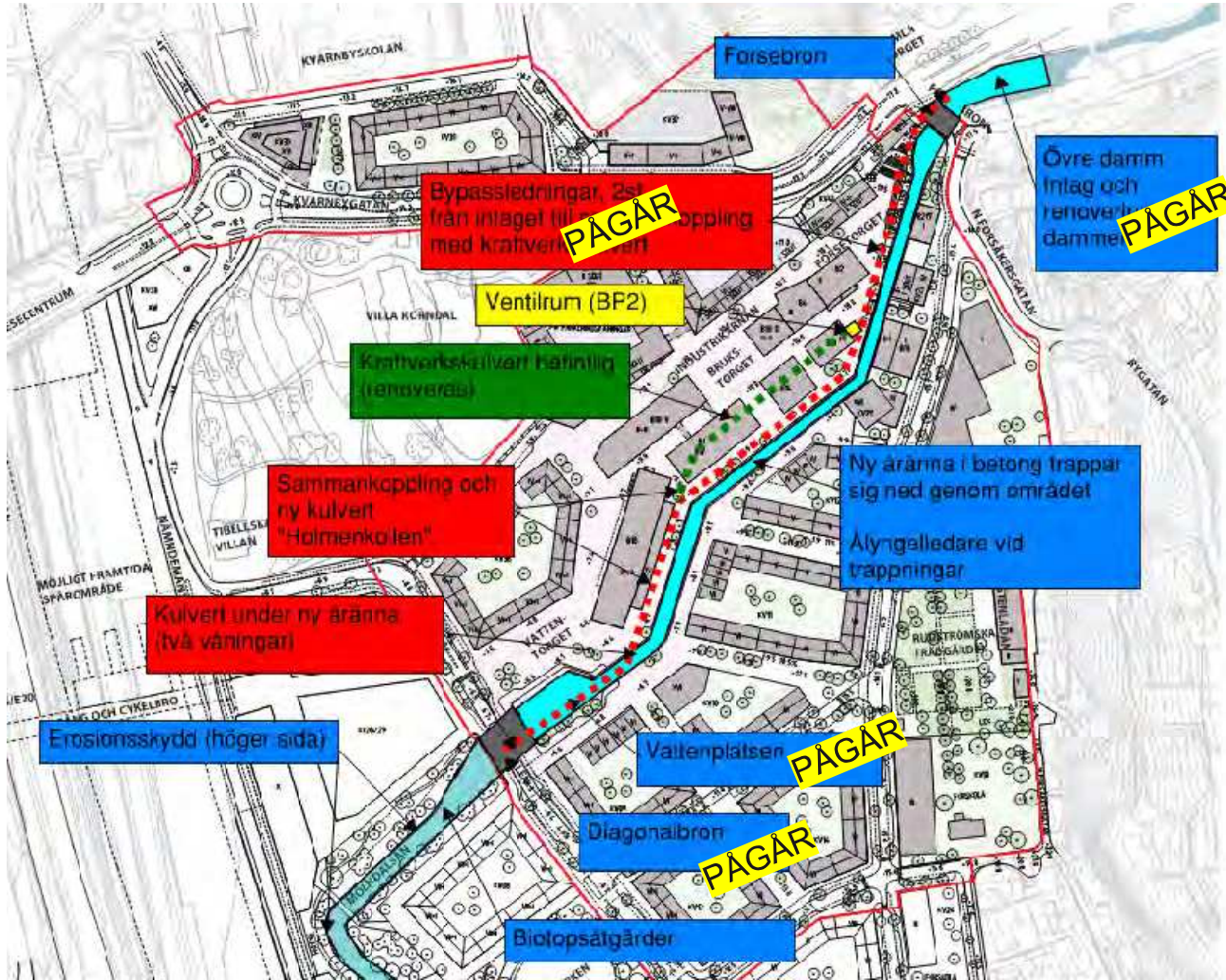


MD1,  
tillståndsgiven april 2019



# MÖLNDALSÅN OMBYGGNAD

FORS  
ÅKER





Intaget uppströms Forsebron



Spont längs kommande bypassrör



Spont längs bypassrör, Mölndala kontor



Vattenplatsen mot väster



Vattenplatsen mot öster, byggnad 18



Omledning vatten vid vattenplatsen

# MÖLNDALSÅN OCH VATTENKRAFT I FORSÅKER

FOR S  
ÅKER



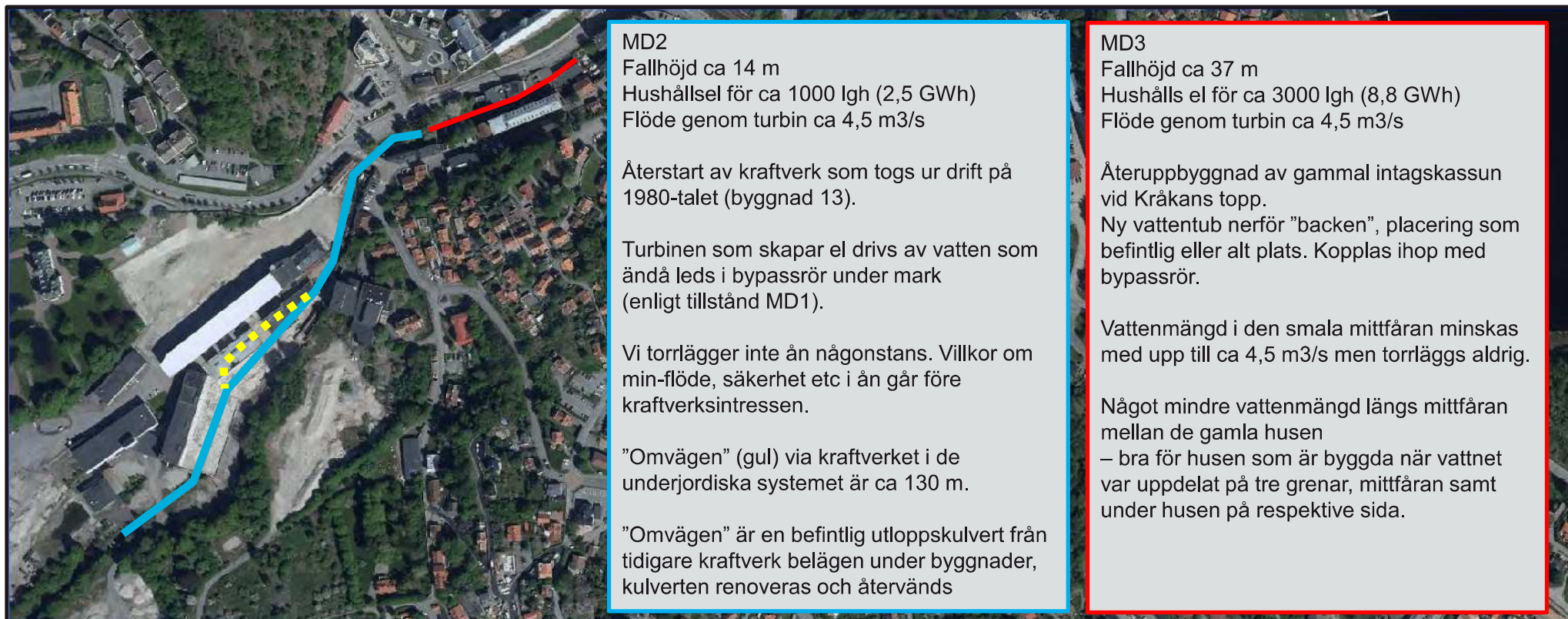
MD1,  
tillståndsgiven april 2019

Ansökan MD2,  
inlämnad sept 2020

Planerad ansökan MD3,  
inlämnas 2023?

# MÖLNDALSÅN OCH VATTENKRAFT I FORSÅKER

FOR S  
ÅKER

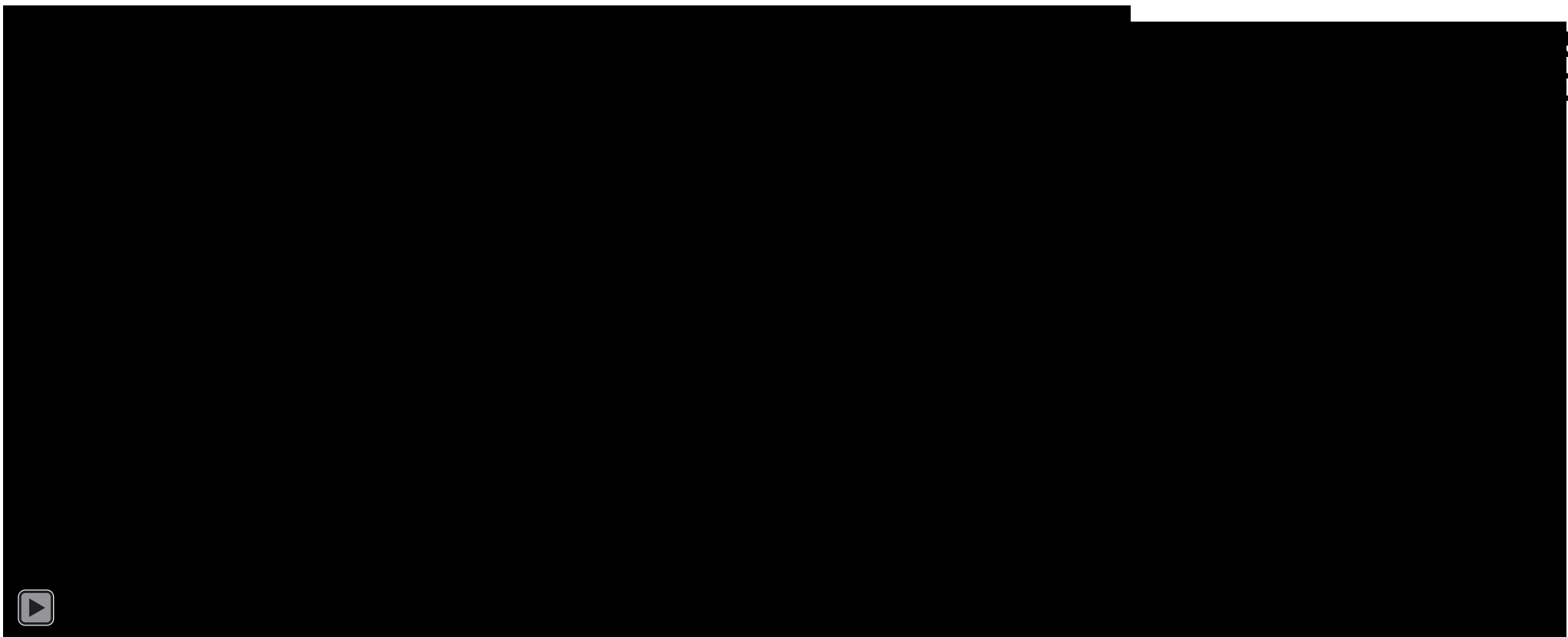


MD1,  
tillståndsgiven april 2019

Ansökan MD2,  
inlämnad sept 2020

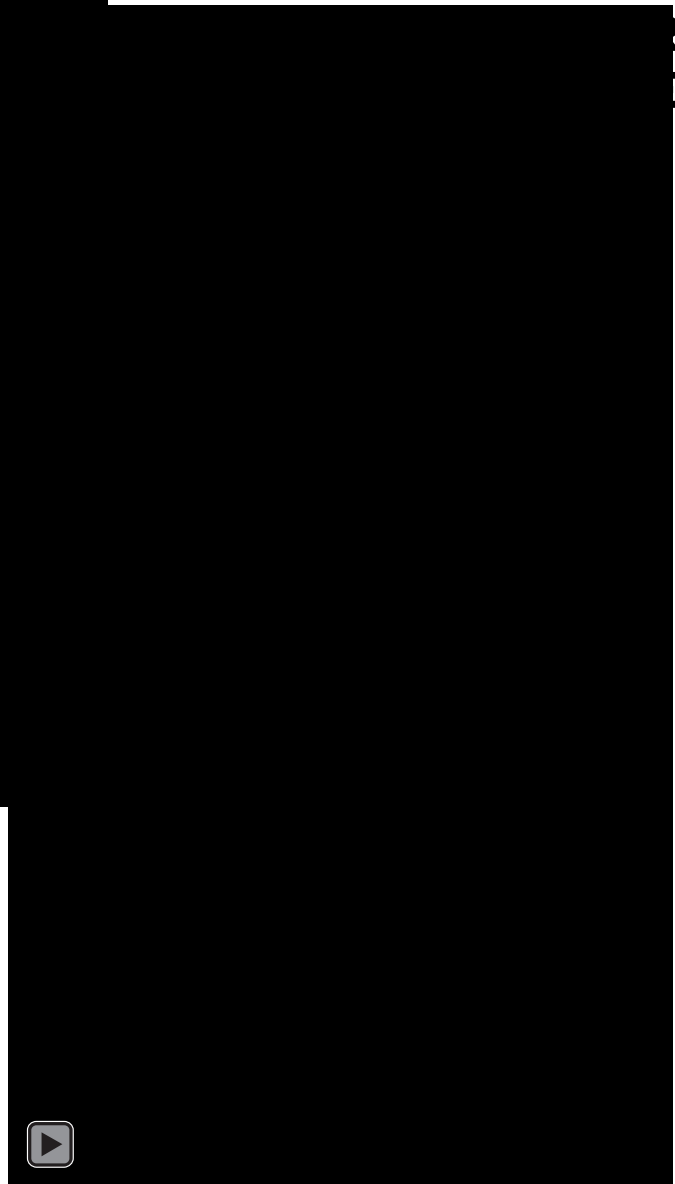
Planerad ansökan MD3,  
inlämnas 2023?





Kvarnbyfallet nerifrån

Kvarnbyfallet vid övre  
intaget (MD3)





# FORS ÅKER