

REMISS VATTENSKYDDSSOMRÅDE

Remisshandlingar på Länsstyrelsens och Mölndals stads webbsidor.

[Översyn Rådasjöns vattenskyddsområde - Mölndal \(molndal.se\)](https://molndal.se)

Remisstid till Länsstyrelsen till den 15 februari

Remiss till berörda inom området inkl föreningar

Kungörelse den 22 december och utsänt material

VATTENTÄKTENS SKYDDSVÄRDE

Rådasjöns vattentäkt bedöms ha ett extremt högt skyddsvärde.

- Utpekad som riksintresse för vattenförsörjning av Havs- och Vattenmyndigheten.
- Rådasjön och Norra Långvattnet försörjer Mölndal
- Rådasjön är reservvattentäkt för Göteborg
- Härryda köper dricksvatten från Mölndal för att klara sin vattenförsörjning
- Göteborg köper dricksvatten från Mölndal vid driftstörningar

Göteborgs stads dricksvattenanläggningar

Motiv till utpekandet av riksintresset

- Nyttjas/kan nyttjas av många människor
- Stor kapacitet och god kvalitet
- Liten risk att påverkas av klimatförändringar
- Behövs som reserv eller för framtida användning

Havs- och vattenmyndighetens bedömning och beslut

- Beslut 

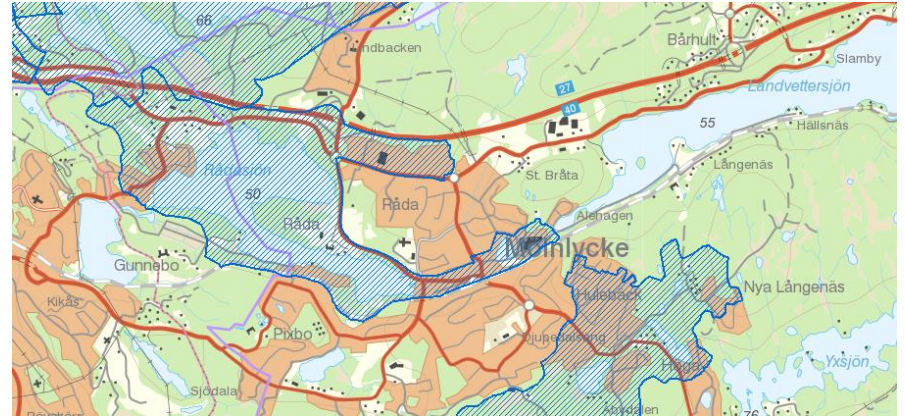
Vattentäktens namn

Göta älv och Delsjöarna.

Rådasjön (reserv)

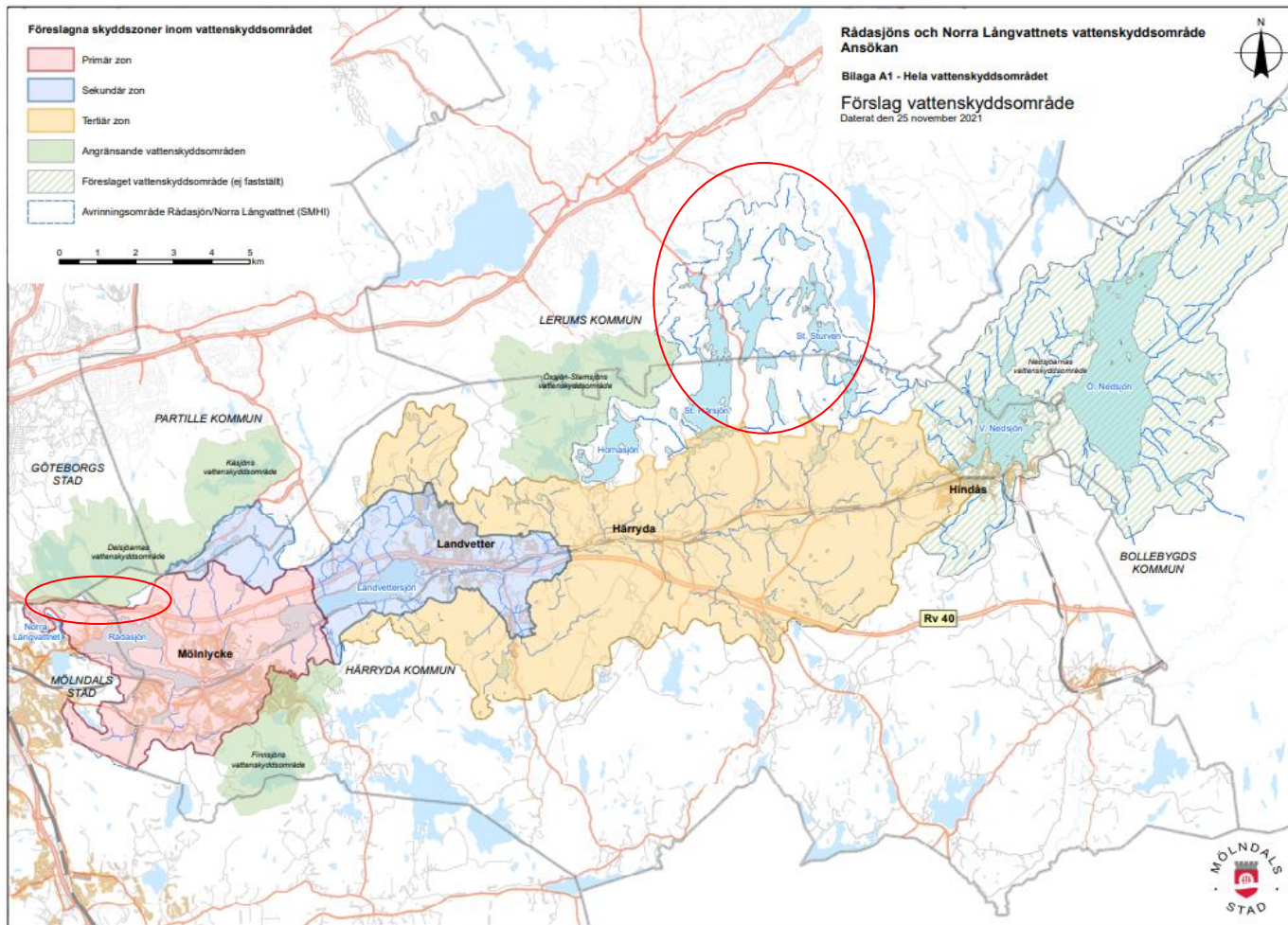
BAKGRUND TILL ÖVERSYNEN

- Befintligt från 1996
- Ändrad lagstiftning
- Avgränsning och föreskifter behöver uppdateras utifrån dagens krav
- Norra Långvattnet saknar skyddsområde
- Senare i processen även justering enligt ny vägledning från HaV



UTFORMNING VATTENSKYDDSSOMRÅDE

- Hela avrinningsområde har beaktats
- Beräkning av rinntider i vattendrag och sjöar
- Bedömning av skyddsbehov baserat på en sammanvägd bedömning av riskobjekt/riskbild, ev. barriärer samt Räddningstjänstens insatstid
- Risk/konsekvensanalys och inte för ingripande restriktioner
- Bedömning av hela området och av zonindelning (restriktionskopplat)
- Justerat hösten 2021 efter ny vägledning från HaV



Primär ca 6 h
Sekundär 12 h
Tertiär däröver

Justering sedan tidigare samråd:
Härskogsområdet utgår och mindre justering av gränser till tydligare gränser (bla mot Delsjöns vso).

RISKANALYS

Riskanalysen är översiktlig och vägledande för bedömning av utbredning skyddszoner samt arbete med riskreduktion

POTENTIELLA FÖRORENINGSKÄLLOR

- Riksväg 40 inklusive påfarter (mot)
- Övriga vägar, t.ex. Boråsvägen och Härrydvägen
- Järnväg (Kust-till-kust banan). Tillkommer ny järnväg mot Borås.
- Fritidsbåtar med förbränningsmotor vid råvattenintaget
- VA-verksamhet med hantering av spill- och dagvatten
- Industriområden, grus- och bergtäkter
- Bebyggelse, samlad belastning
- Skogsbruk, mindre områden med jordbruk/djurhållning

Sannolikhet

Vanlig

Återkommande

Trolig

Möjlig

Osannolik

3	4	4	5	5
2	3	4	4	5
2	2	3	4	4
1	2	2	3	4
1	1	2	2	3

Försumbara

Marginella

Kännbara

Kritiska

Katastrofåla

Konsekvens

Riskreducerande åtgärder

Skyddsföreskifter

- Förbud förbränningsmotor Rådasjön, N Långvattnet
- Tillstånd schakt- och masshantering
- Tillstånd dagvatten från väg, järnväg och industriområden i primär zon
- Tillstånd brädd-/nödavlopp spillvatten primär zon
- Förbud strandbete översvåmningsområden (ej häst)
- Kemikaliehantering, fordonstvätt
- Förbud vattenbruk, nya ytvattenenergi i R och NL
- Förbud brandövningsplats

Fysiska åtgärder

- Väg- och järnväg, dialog med Trafikverket och Räddningstjänst
- Dagvattenhantering Härryda och Mölndal
- Förnyelse spillavloppsanläggningar
- Dammregleringar (i akut läge)
- Åtgärder eller anslutning enskilda avlopp

PROCESSEN



Här är vi nu